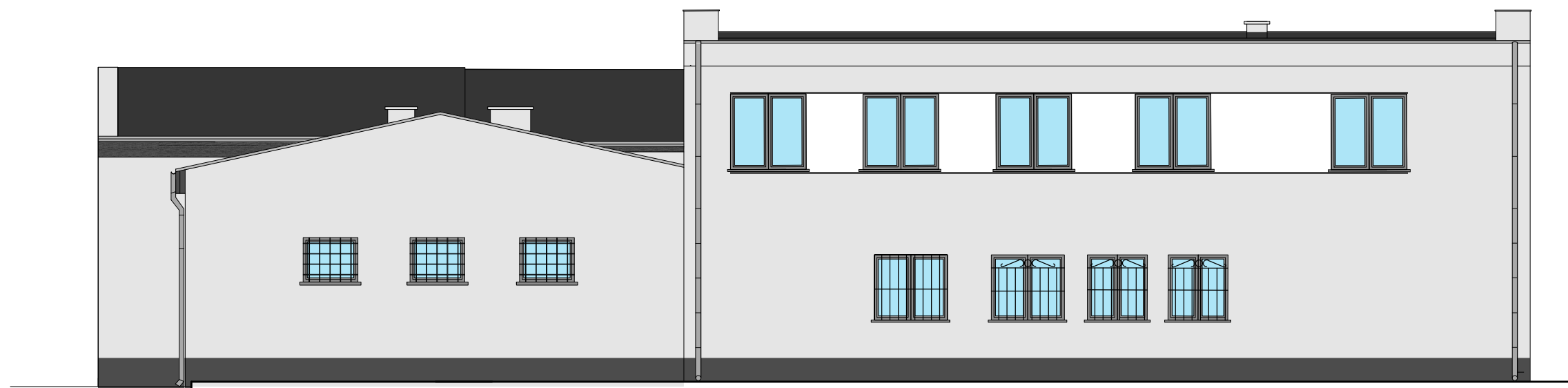
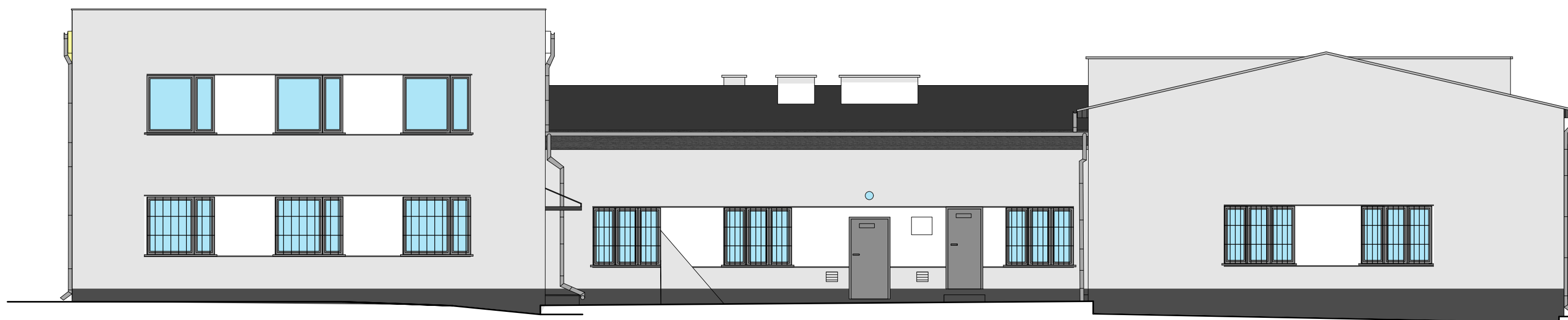


# ARCHITEKTURA ELEWACJE

SKALA 1:100



ELEWACJA BOCZNA PÓLNOCNA



ELEWACJA TYLNA ZACHODNIA

LEGENDA- Kolory poglądowe (paleta kolorów przykładowa)

- 1 -  ATLAS BIAŁY
- 2 -  ATLAS-SAH 0391
- 3 -  ATLAS-Tynk mozaikowy TM3 008
- 4 -  Stolarka okienna i drzwiowa RAL 7040
- 5 -  Rynny, rury spustowe obróbki blacharskie RAL 7040
- 6 -  Podbitka drewniana bejcowana RAL 7024

## ELEWACJA TYLNA I BOCZNA

ARCHITEKTURA

|   |                           |   |
|---|---------------------------|---|
| Inwestor: Gmina Dąbrowa Biskupia<br>ul. Topolowa 2<br>88-133 Dąbrowa Biskupia     | Data: 30.04.2019r         | Projektował: <i>mgr inż. arch. Jerzy Huryn</i><br>upr. bud. do projektowania<br>bez ograniczeń w specjalności<br>architektonicznej<br>nr ewid. UAN-KZ-7210/128/86 |
|   | Skala: 1:100 Stadium P.B. |   |
| Objekt: Budynek urzędu gminy<br>ul. Topolowa 2 Dąbrowa Biskupia<br>działka nr 203 | Nr rys. A-6               | Nr ark. Opracowała: <i>mgr inż. Monika Majchrzak</i>  |