



Fundusze Europejskie
Wiedza Edukacja Rozwój



**Rzeczpospolita
Polska**

Unia Europejska
Europejski Fundusz Społeczny



Instrukcja obsługi e-portalu dla inwestorów

Materiały do szkolenia z zakresu wdrożenia rozwiązań w 5 JST poprawiających dostęp do usług administracyjnych i informacji o lokalach użytkowych oraz nieruchomościach gruntowych przeznaczonych pod inwestycje

Projekt „E-urzędy przyjazne interesantom w powiecie inowrocławskim” nr WND-
POWR.02.18.00-00-0042/17

(Gmina Złotniki Kujawskie, Gmina Gniewkowo, Gmina Dąbrowa Biskupia, Gmina Inowrocław, Gmina Rojewo)

Logowanie do panelu

Aby zalogować się do panelu edycji treści, należy:

do adresu strony www w wyszukiwarce dodać końcówkę **/panel/**,



zatwierdzić wybór, a następnie wpisać **login i hasło**.

I. Wygląd strony

1. Ustawienia dotyczące informacji i wyglądu strony gminy znajdują się w lewym menu **„Ustawienia”**.

a) W polu **„Dane gminy”** ustawiamy takie dane jak **„Nazwa urzędu”**, **„Adres”** czy **„Dane kontaktowe”**.

Panel administracyjny **Edycja danych gminy**

Ustawienia

- Dane gminy
- Dane geograficzne
- Wyświetl
- Logo
- Falstarty
- Edukacja
- Chłopi
- Pracę
- Ustawienia
- Quarta i trzeci
- Wzrost
- zaczynajac.enimac@gmail.com

Wyloguj

Nazwa urzędu
Urząd gminy w Barcinie

Adres urzędu

ul. Artylerzystów 9
63 - 190 Barcin, Powiat Złotowski
Województwo Kujawsko - Pomorskie

Fax
+48 123 456 789

Telefon
+48 123 456 789

Adres e-mail
tomek@basz.net

Opis godzin otwarcia urzędu

pon. - śr. czw. - od 7:00 do 15:00
wtorek - od 7:00 do 15:30
piątek - od 7:00 do 13:30

Domniemany adres E-mail
<https://login.gov.pl/login?login=scored&mdx&tpaccplutcep>

Adres Bp

W zakładce „Dane geograficzne” możemy dodać takie elementy jak drogi, miasta czy lotniska do późniejszego wykorzystania.

Panel administracyjny

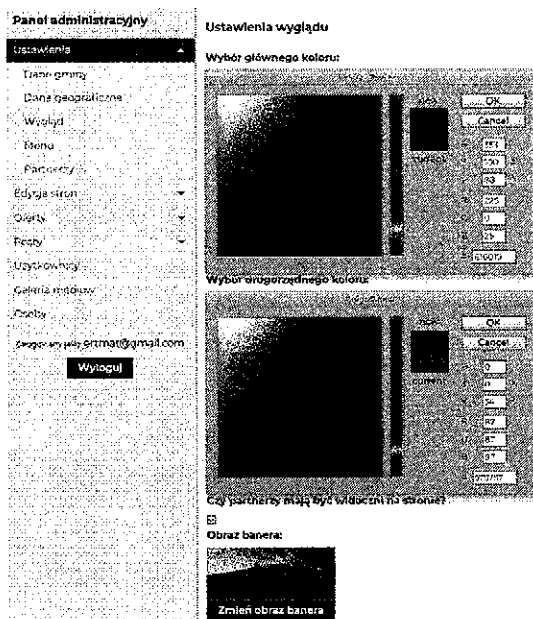
Ustawienia

- Dane gminy
- Dane geograficzne
- Wygląd
- Wzrost
- Partnerzy
- Edycja stron
- Oferty
- Porky
- Uszkodzenia
- Całkowite
- Usługi
- zawieszanie@poczta.onet.pl
- Wyloguj

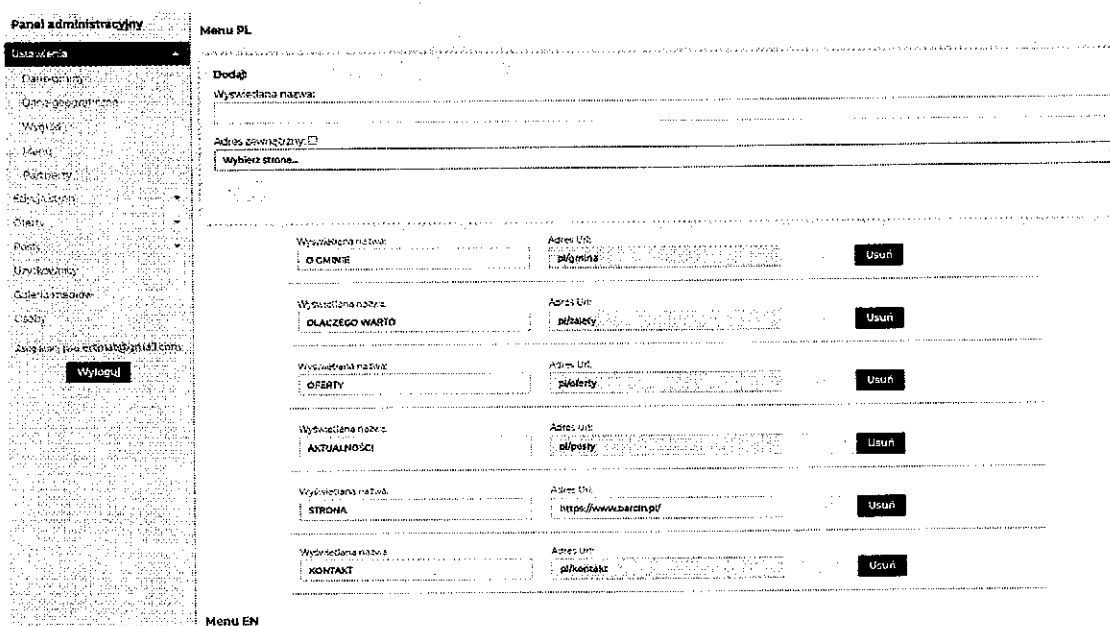
Rodzaj	Numer	Odległość	Typ	
droga	2	przebieg	droga	Dodaj
droga	55	3km		Usuń
droga	725	2 km		Usuń
miasto	Poznań	2 km		Usuń
miasto	Chodzież	50 km		Usuń
lotnisko	Bydgoszcz	120km		Usuń
lotnisko	Poznań - Ławica	30km		Usuń
powierzchnia gminy:	2569 km ²			Usuń
liczba mieszkańców:	15 625 os.			Usuń
gęstość zaludnienia:	605 os./km			Usuń

Jeśli chcemy dodać nowy element, należy wypełnić dane na górze strony, wybrać typ i kliknąć „Dodaj”.

W następnej sekcji „Wygląd” możemy decydować o tym, w jaki sposób wygląda strona, czyli wybrać kolorystykę, baner oraz logotyp gminy.



W zakładce „Menu” możemy skonfigurować własne menu na stronie. Wybrać możemy z dostępnych stron wewnętrznych lub zaznaczyć opcje adresu zewnętrznego, gdzie możemy wpisać dowolny adres, do którego ma kierować dana pozycja w menu.



Zakładka „Partnerzy” możemy dodać partnerów gminy. Przy dodawaniu możemy dodać nazwę, adres strony www oraz logo, wybierając je z galerii mediów lub dodając nowe.

Panel administracyjny Partnerzy

Ustawienia

- Ustawienia
- Dane programowe
- Wzrost
- Mowa
- Partnerzy
- Edukacja
- Oferta
- Inne
- Użytkownicy
- Kategorie
- Osoby
- beata.sokol@ermsp@gmail.com

Wyloguj

Dodaj

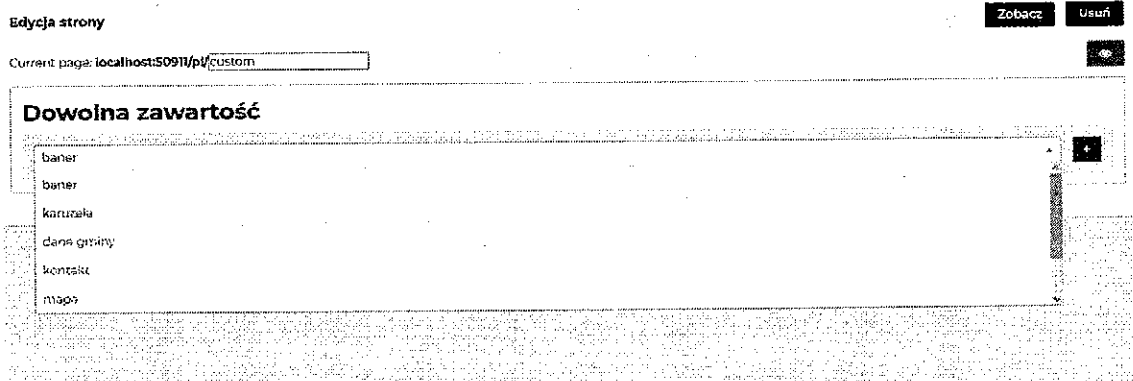
Partner 1	http://wp.pl		<input type="button" value="Usuń"/>
Partner 2	http://wp.pl		<input type="button" value="Usuń"/>
Partner 3	http://wp.pl		<input type="button" value="Usuń"/>
Partner 4	http://wp.pl		<input type="button" value="Usuń"/>
Partner 5	http://wp.pl		<input type="button" value="Usuń"/>
Partner 6	http://wp.pl		<input type="button" value="Usuń"/>

II. Edycja stron

W tej zakładce możemy tworzyć oraz edytować strony (np. strona główna, o gminie, strona kontaktowa itd.)



Każda strona składa się z sekcji różnego typu. Żeby zbudować nową stronę wystarczy wybrać typ sekcji, a następnie kliknąć „plus” po prawej stronie.



Następnie możemy przejść do ustawień danej sekcji strony.

ID: 15 | Carousel

oferty

Wybierz obiekt

Dodaj

III. Oferty

W tej sekcji możemy tworzyć (Dodaj nową) oraz edytować (Lista) oferty na naszej stronie. Dodawanie nowej oferty odbywa się poprzez wypełnienie formularza po kliknięciu „Dodaj nową”.

Panel administracyjny

- Lista ofert
- Edycja strony
- Oferty**
- Dodaj nową
- Lista
- Kontak
- Użytkownicy
- Galeria mediów
- Strony
- Zabawki i aktywności @gmail.com

Wyloguj

Stwórz nową ofertę

Lista ofert

Aktywne

Nieaktywne

Opraszone w BiO

Stawa

Adres od

Jezyk

pl

Cena

0

Przebieg

0

Jedynym przewoźnikiem

na

Typ oferty

Przewoźnik biuro

Typ transportu

Skarżona

Przebieg

Opis

Adres

Klikając w menu „Lista” możemy zobaczyć aktualne oferty na stronie oraz przejść do ich edycji klikając w przycisk po prawej stronie „Edycja”.

Panel administracyjny

Ustawienia

Ertyse Stron

Oferty

Dodaj nową

Lista ofert

Dodaj nową

Liczba odsłon	Aktywna	Adres	Cena	Właściwości	Data rozpoczęcia	Data zakończenia
0	Nie		15000000	Powierzchnia Jednostka powierzchni Typ oferty Typ transakcji Przeznaczenie Język	150	25.09.2018 17:43:53
0	Nie		15000000	Powierzchnia Jednostka powierzchni Typ oferty Typ transakcji Przeznaczenie Język	1500	25.09.2018 17:43:53

Wyloguj

Po przejściu do ekranu edycji oferty możemy zmieniać jej odpowiednie parametry, takie jak: „Media”, „Zdjęcia”, „Dane podstawowe” lub „Mapę”.

Panel administracyjny

Ustawienia

Ertyse Stron

Oferty

Dodaj nową

Lista ofert

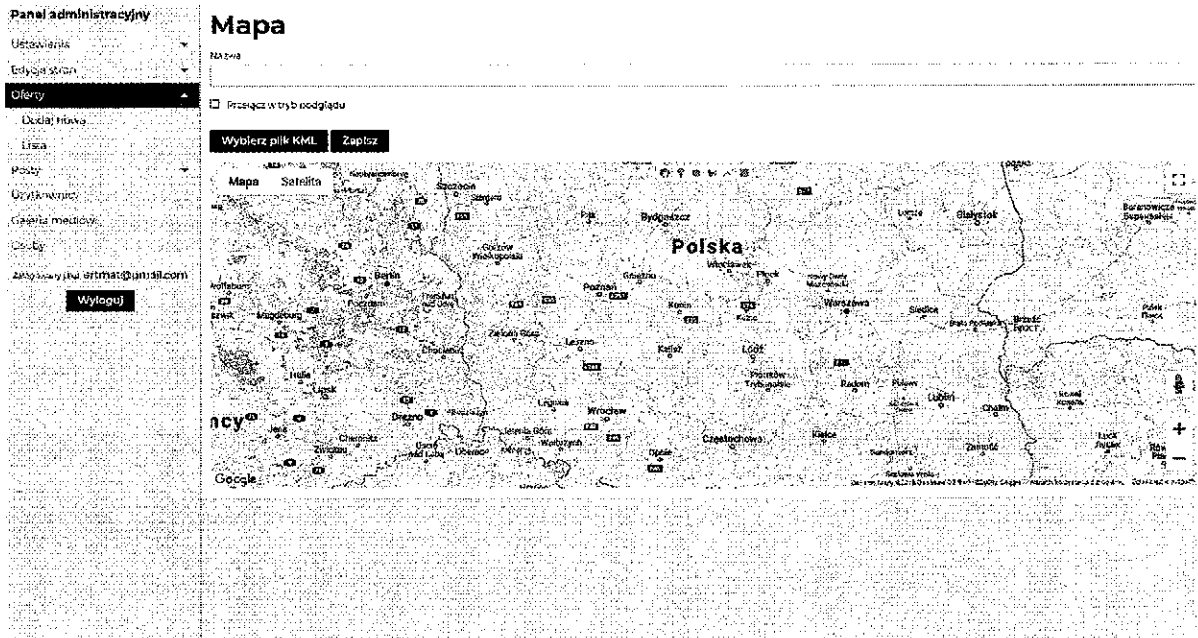
Wyloguj

Media Zdjęcia Dane podstawowe Edycja wstawień Mapa

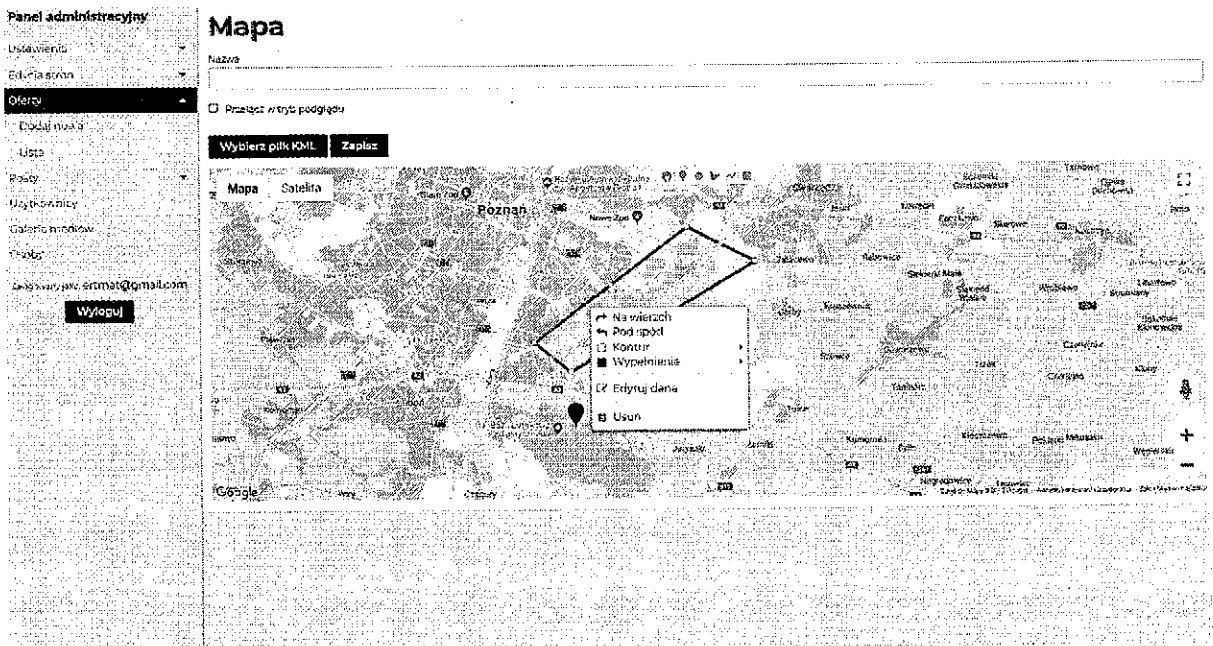
Nazwa oferty
 Liczba odsłon
 Wolna od obciąż...
 Aktywna
 Cena
 Longitude
 Latitude
 Powierzchnia
 Jednostka powie...
 Typ oferty
 Typ transakcji
 Przeznaczenie
 Adres
 Data rozpoczęcia
 Data zakończenia

0
Nie
Nie
15000000
150
m2
25.09.2018 17:43:53

Po wejściu w zakładkę „Mapa”, możemy edytować mapę dla oferty. Na mapie możemy rysować kształty lub stawiać znaczniki używając kontrolki pośrodku mapy.



Każdy naniesiony element możemy przestawiać za pomocą lewego przycisku myszy lub edytować za pomocą menu kontekstowego, dostępnego pod prawym przyciskiem myszy.





IV. Posty

W tej sekcji możemy dodawać oraz edytować „Aktualności” oraz „Atrakcje”.

Panel administracyjny

- Ustawienia
- Edycja stron
- Oferty
- Posty**
- Wpisy aktualności
- Atrakcje
- Użytkownicy
- Galeria mediów
- Osoby

Zalogowany jako: testmar@gmail.com

[Wyloguj](#)

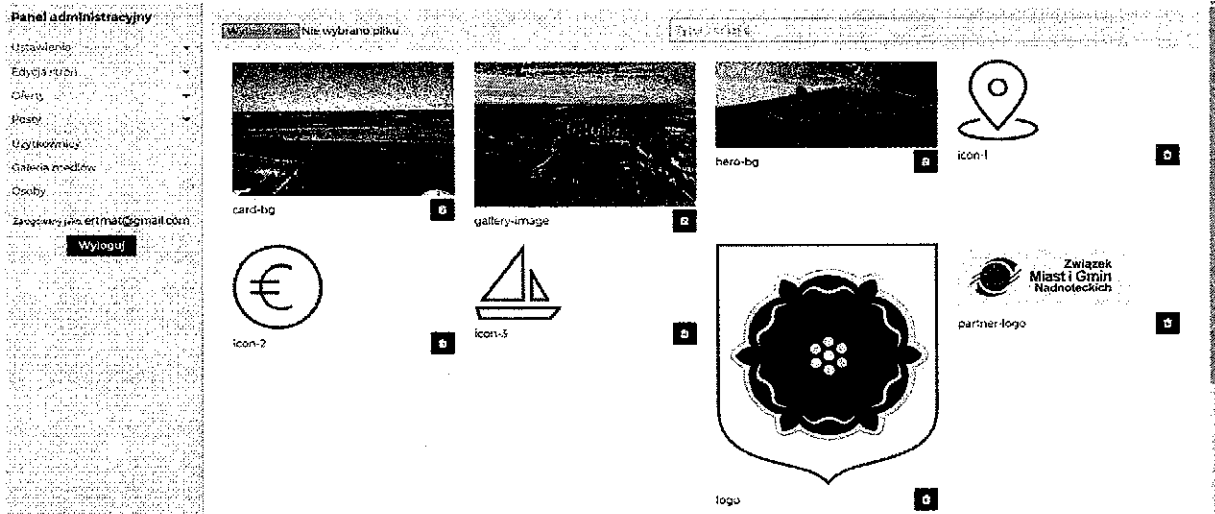
Lista

[Dodaj nowy wpis](#)

Tytuł	URI	Język	Data publikacji	
testowy post	testowy	pl	25.09.2018 17:43:53	Edycja Usuń
test post	test	en	25.09.2018 17:43:53	Edycja Usuń
inny post	test3	pl	25.09.2018 17:43:53	Edycja Usuń Dodaj tłumaczenie

V. Galeria Mediów

Galeria Mediów służy do zarządzania wszystkimi plikami multimedialnymi na stronie. W tym miejscu możemy dodawać zdjęcia, dokumenty czy pliki KML. Po dodaniu pliku do galerii mediów możemy później używać ich w wielu miejscach na stronie np. w postach, galeriach, ofertach itd.



OSOBY DO KONTAKTU W RAZIE PROBLEMÓW ZE STRONĄ LUB DODATKOWYCH PYTAŃ:

Aleksandra Kwiatkowska, a.kwiatkowska@adhdinteractive.pl, tel. 690 499 723

WÓJT GMINY
Roman Wiczorek