

EGZ. NR 6

TYTUŁ PROJEKTU:	MONTAŻ INSTALACJI ELEKTRYCZNEJ
BRANŻA:	ELEKTRYCZNA
STADIUM:	PROJEKT BUDOWLANY
OBIEKT:	ADAPTACJA - ZMIANA SPOSOBU UŻYTKOWANIA DWORKU NA OŚRODEK PAMIĘCI GENERAŁA WŁADYSŁAWA SIKORSKIEGO W Parchaniu.
ADRES INWESTYCJI:	PARCHANIE DZ. NR 101/35, OBRĘB EWIDENCYJNY - 0015 PARCHANIE
INWESTOR:	GMINA DĄBROWA BISKUPIA 88-133 DĄBROWA BISKUPIA , ul. TOPOŁOWA 2

Opracował	Jan Sparzyński	WBPP-NB-72w/298/82	<i>mgr inż. Jan Sparzyński</i> Upr. bud. nr ew. WBPP-NB-72w/298/82 Izba inżynierów budowlanych nr ew. KUP202027
-----------	----------------	--------------------	--

15 GRUDZIEŃ 2017 r.

mgr inż. Andrzej Stefański
 Upr. bud. do projektowania i kierowania
 robotami elektrycznymi bez ogr.
 Nr ewid. JAB-KZ-7210/99/89
 RZECZOZNAWCA SEP 445 81 589/1

I Strona tytułowa	3
1. Przedmiot opracowania	3
2. Zakres opracowania	3
3. Podstawa opracowania	3
II Opis techniczny	6
1. Zasilanie i rozdział energii	6
2. Pomiar energii elektrycznej	7
3. Rozdzielnie i tablice rozdzielcze	7
4. Ochrona pomieszczeń i szafek rozdzielczych	9
5. Oświetlenie	9
6. Instalacja gniazd wtyczkowych 230V	9
7. Instalacja przeciwporażeniowa	10
8. Ochrona przeciwpożarowa, instalacja SAP	11
9. Instalacja odgromowa	12
10. Obliczenia techniczne	12
11. BHP	15
III. Załączniki formalno - prawne	18
IV. Część rysunkowa	26

I Strona tytułowa

1. Przedmiot opracowania

Przedmiotem niniejszego opracowania jest montaż instalacji elektrycznej w:

**ADAPTACJA - Zmiana sposobu użytkowania Dworku na Ośrodek
Pamięci Generała Władysława Sikorskiego na działce
nr 101/35 w Parchaniu.**

Wykonaną dla:

Gminy Dąbrowa Biskupia. 88-133 Dąbrowa Biskupia , ul. Topolowa 2.

2. Zakres opracowania

Projekt obejmuje następujące urządzenia i instalacje zasilające i odbiorcze:

- Instalacja gniazd wtyczkowych.
- Instalację oświetlenia.
- Instalację alarmową.
- Instalację SAP.
- Instalację odgromową.
- Instalację zasilania obiektu.

Integralną częścią całego opracowania jest opis wraz z rysunkami w postaci rzutów i schematów instalacji zgodnie z zamieszczonym zestawieniem w spisie treści.

2. Podstawa opracowania

Zlecenie inwestora.

Podkłady budowlane.

Obowiązujące normy i przepisy.

PN-HD 60364-4-41:2009	Instalacje elektryczne niskiego napięcia. Część 4-41: Ochrona dla zapewnienia bezpieczeństwa Ochrona przed porażeniem elektrycznym
PN-IEC 60364-4-42:1999	Instalacje elektryczne w obiektach budowlanych. Ochrona dla zapewnienia bezpieczeństwa. Ochrona przed skutkami oddziaływania cieplnego.
PN-HD 60364-4-43:2010	Instalacje elektryczne niskiego napięcia. Część 4-43: Ochrona dla zapewnienia bezpieczeństwa. Ochrona przed prądem przetężeniowym
PN-IEC60364-4-46:1999	Instalacje elektryczne w obiektach budowlanych. Ochrona dla zapewnienia bezpieczeństwa. Odłączenie izolacyjne i łączenie
PN-IEC 60364-4-473:1999	Instalacje elektryczne w obiektach budowlanych. Ochrona dla zapewnienia bezpieczeństwa. Stosowanie środków ochrony dla zapewnienia bezpieczeństwa. Postanowienia ogólne. Środki ochrony przed porażeniem prądem elektrycznym
PN-IEC 60364-4-442:1999	Instalacje elektryczne w obiektach budowlanych. Ochrona dla zapewnienia bezpieczeństwa. Ochrona przed przepięciami. Ochrona instalacji niskiego napięcia przed przejściowymi przepięciami i uszkodzeniami przy doziemieniach w sieciach wysokiego napięcia.
PN-HD 60364-4-443:2006	Instalacje elektryczne w obiektach budowlanych. Część: 4-443: Ochrona dla zapewnienia bezpieczeństwa. Ochrona przed zaburzeniami napięciowymi i zaburzeniami elektromagnetycznymi. Ochrona przed przepięciami atmosferycznymi lub łączeniowymi.
PN-HD 60364-4-444:2010	Instalacje elektryczne niskiego napięcia. Część 4-444: Ochrona dla zapewnienia bezpieczeństwa. Ochrona przed zaburzeniami napięciowymi i zaburzeniami elektromagnetycznymi.
PN-IEC 60364-4-473:1999	Instalacje elektryczne w obiektach budowlanych. Ochrona dla zapewnienia bezpieczeństwa. Stosowanie środków ochrony zapewniających bezpieczeństwo. Środki ochrony przed prądem przetężeniowym.
PN-IEC 364-4-481:1994	Instalacje elektryczne w obiektach budowlanych. Ochrona dla zapewnienia bezpieczeństwa. Dobór środków ochrony w zależności od wpływów zewnętrznych. Wybór środków ochrony przeciwporażeniowej w zależności od wpływów Zewnętrznych.
PN-IEC 60364-4-482:1999	Instalacje elektryczne w obiektach budowlanych. Ochrona dla zapewnienia bezpieczeństwa. Dobór środków ochrony w zależności od wpływów zewnętrznych. Ochrona przeciwpożarowa.

PN-HD 60364-5-51:2009	Instalacje elektryczne w obiektach budowlanych Część 5-51: Dobór i montaż wyposażenia elektrycznego Postanowienia ogólne.
PN-IEC 60364-5-52:2002	Instalacje elektryczne w obiektach budowlanych. Dobór i montaż wyposażenia elektrycznego. Przewodowanie.
PN-IEC 60364-5-523:2001	Instalacje elektryczne w obiektach budowlanych. Dobór i montaż wyposażenia elektrycznego. Obciążalność prądowa długotrwała przewodów.
PN-IEC 60364-5-53:2000	Instalacje elektryczne w obiektach budowlanych. Dobór i montaż wyposażenia elektrycznego. Aparatura rozdzielcza i sterownicza
PN-HD 60364-5-56:2010	Instalacje elektryczne niskiego napięcia. Część 5-56: Dobór i montaż wyposażenia elektrycznego. Instalacje bezpieczeństwa.
PN-IEC 60364-5-537:1999	Instalacje elektryczne w obiektach budowlanych. Dobór i montaż wyposażenia elektrycznego. Aparatura rozdzielcza i sterownicza. Urządzenia do odłączenia izolacyjnego i łączenia.
PN-IEC 60364-6-61:2000	Instalacje elektryczne w obiektach budowlanych. Sprawdzanie. Sprawdzanie odbiorcze.
PN-HD 60364-7-704:2010	Instalacje elektryczne niskiego napięcia. Część 7-704: Wymagania dotyczące specjalnych instalacji lub lokalizacji. Instalacje na terenie budowy i rozbiórki.
PN-HD 60364-7-706:2007	Instalacje elektryczne niskiego napięcia. Część 7-706: Wymagania dotyczące specjalnych instalacji lub lokalizacji. Pomieszczenia przewodzące i ograniczające swobodę ruchu.
PN-EN 60664-1:2008	Koordinacja izolacji urządzeń elektrycznych w układach niskiego napięcia. Część 1: Zasady, wymagania i badania.
N SEP-E-001	Sieci elektroenergetyczne niskiego napięcia. Ochrona przeciwporażeniowa.
N SEP-E-004	Elektrotechniczne i sygnalizacyjne linie kablowe. Projektowanie i budowa.
PN-EN 12464-1:2004	Światło i oświetlenie. Oświetlenie miejsc pracy. Część 1: Miejsca pracy we wnętrzach.
PN-EN 12464-2:2008 Ap2:2010	Światło i oświetlenie. Oświetlenie miejsc pracy. Część 2: Miejsca pracy na zewnątrz.
Dz.U. 2003 Nr 47 poz. 401	Rozporządzenie Ministra Infrastruktury z dnia 6 lutego 2003 r. W sprawie bezpieczeństwa i higieny pracy przy wykonywaniu robót budowlanych.
Dz.U. 1999 Nr 80 poz. 912	Rozporządzenie Ministra Gospodarki z dnia 17 września 1999 r. W sprawie bezpieczeństwa i higieny pracy przy urządzeniach i instalacjach energetycznych.
Dz.U. 1997 Nr 54 poz. 348 z późn. zm.	Ustawa z dnia 10 kwietnia 1997 r. „Prawo energetyczne”.
M.P.Nr 2 z 1995 r., poz. 29	Zarządzenie Ministra Gospodarki Przestrzennej i Budownictwa z dnia 15 grudnia 1994 r. w sprawie dziennika budowy oraz tablicy informacyjnej.

II Opis techniczny

1. Zasilanie i rozdział energii

Zasilanie instalacji odbywa się z sieci energetyki zawodowej z projektowanego złącza kablowego. Miejscem dostarczenia energii elektrycznej są zaciski w złączu kablowo-pomiarowym w kierunku instalacji odbiorcy.

napięcie zasilania:	400/230V, 50Hz
projektowana instalacja w układzie:	TN-S
ochrona przed porażeniem:	szybkie samoczynne odłączenie zasilania

Należy zwrócić uwagę na ułożenie kabli i przewodów, tak aby były ułożone w odpowiednim porządku i oznakowane. Ważną sprawą jest staranne wykonanie połączeń skręcanych tj. dokręcanie zacisków śrubowych z odpowiednią siłą a także odizolowanie żył w taki sposób aby odcinek mieścił się całkowicie w zacisku. Tablice rozdzielcze powinny być właściwie opisane. W miejscach połączeń i rozgałęzień żyły przewodów nie powinny być naprężone mechanicznie. Przewody w instalacji w wykonaniu szczelnym, po wprowadzeniu do osprzętu lub aparatu należy uszczelnić.

2. Pomiar energii elektrycznej

Układ pomiaru energii elektrycznej znajduje się w projektowanym złączu ZK+TL w granicy działki.

3. Rozdzielnice i tablice rozdzielcze

Zaprojektowano tablicę rozdzielczą służącą do rozdziału i zasilania w energia elektryczną budynku TE.

W tablicy będą umieszczone zabezpieczenia:

- wyłączniki główne
- nadmiarowo-prądowe
- różnicowo-prądowe poszczególnych obwodów
- listwy zaciskowe służące do rozgałęzienia mocy na poszczególne odbiory,
- rozłączniki,
- inna aparatura stosowna do potrzeb.

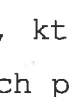

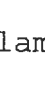
Wszystkie kable i przewody wychodzące z tablic i rozdzielnic należy trwale oznakować.

Na potrzeby łącznika projektuje się rozbudowę istniejącej rozdzielniczy głównej obiektu. Będzie ona służyć do rozdziału energii elektrycznej dla przebudowanych pomieszczeń.

Stosowanie urządzeń ochronnych różnicowoprądowych o znamionowym różnicowym prądzie nie większym niż 30 mA w obwodach zasilających gniazda wtyczkowe na terenach budowy, w gospodarstwach rolniczych i ogrodniczych, łazienkach, basenach

pływakach, na kempingach, w pojazdach turystycznych, w przestrzeniach ograniczonych powierzchniami przewodzącymi itp. Nakazują arkusze normy PN-IEC 60364 z grupy 700. Stosowanie urządzeń ochronnych różnicowoprądowych o znamionowym różnicowym prądzie nie większym niż 30 mA jest szczególnie zalecane w obwodach odbiorczych gniazd wtyczkowych użytkowanych przez osoby niewykwalifikowane lub niepoinstruowane.

W projekcie zastosowano wyłączniki różnicowoprądowe:

- urządzenia, których działanie jest zapewnione przy prądach różnicowych przemiennych sinusoidalnych oznaczonych symbolem:  lub literowo AC;
- urządzenia, których działanie jest zapewnione przy prądach różnicowych przemiennych sinusoidalnych i pulsujących stałych oznaczone symbolem:  lub literowo A;
- Urządzenia, których działanie jest zapewnione przy prądach różnicowych przemiennych sinusoidalnych i pulsujących stałych oraz prądach wyprostowanych, oznaczone symbolem:  lub literowo B.

W projekcie zaprojektowano zastosowanie wyłącznika instalacyjnego - selektywnego. Selektywny wyłącznik instalacyjny zabezpiecza jak każdy inny wyłącznik nadprądowy.

Wyłączniki instalacyjne nadprądowe o charakterystyce działania B przeznaczone są do zabezpieczenia obwodów oświetleniowych, gniazd wtykowych i sterowania.

Wyłączniki instalacyjne nadprądowe o charakterystyce działania C przeznaczone są do zabezpieczenia przed skutkami zwarć i przeciążeń urządzeń elektroenergetycznych o dużych prądach rozruchowych: silniki, transformatory.

Wyłączniki instalacyjne z charakterystyką działania wyzwalaczy D gwarantują to, że urządzenia elektroenergetyczne o bardzo dużych prądach rozruchowych (takie jak silniki o ciężkim rozruchu, transformatory, grupy lamp oświetleniowych) nie

doprowadzą do niepożądanych przedwczesnych wyłączeń napięcia zasilającego.

4. Ochrona pomieszczeń i szafek rozdzielczych

Rozdzielnia TE budynku oraz poszczególne szafki rozdzielcze muszą być zabezpieczone przed dostępem ogólnym.

5. Oświetlenie.

Oświetlenie podstawowe i ewakuacyjne.

Oświetlenie należy wykonać zgodnie z obowiązującą normą PN-EN 12464-1:2002(E).

Instalację oświetleniową wykonać przewodami YDYp 3,4x1,5mm². Należy stosować osprzęt o stopniu ochrony Ip20 a w pomieszczeniach o zwiększonej wilgotności min. IP44.

Łączniki i przyciski montować na wysokości 1,4m.

W pomieszczeniach zastosować oprawy wybrane przez Inwestora. Sterowanie oświetleniem będzie odbywać się za pomocą wyłączników. Projektowane rozmieszczenie opraw pokazano na rzutach poszczególnych pomieszczeń. Zastosowane oprawy ewakuacyjne powinny posiadać atest CNBOP.

6. Instalacja gniazd wtyczkowych 230V

Instalacje gniazd wtyczkowych 230V wykonać przewodem 3x2,5mm².
Osprzęt dobrać w uzgodnieniu z Inwestorem.

Wszystkie gniazda wtyczkowe powinny być wyposażone w styk ochronny połączony z przewodem ochronnym instalacji. Stosować osprzęt wyłącznie z przesłoną torów prądowych.

Wysokość montażu w pomieszczeniach socjalnych uzgodnić z Inwestorem podczas wykonywania instalacji, zaleca się nie mniejszą jak 1,2 metra od podłogi.

Sposób zabezpieczenia obwodów gniazd wtyczkowych określono na schematach elektrycznych rozdzielni.

Sposób zabezpieczania obwodów gniazd wtykowych określono w schemacie elektrycznym rozdzielni TE.

Uwaga: Wszystkie odbiory (gniazda, wyłączniki itp.) oraz puszki łączeniowe należy bezwzględnie opisać numerem obwodu.

Gniazda powinny spełniać wymogi norm: PN-IEC 60346 „Instalacje elektryczne w obiekcie budowlanym, PN-IEC 60884-1 „Gniazda wtyczkowe i wtyczki do użytku domowego i podobnego – Część I: Wymagania ogólne.

7. Instalacja przeciwporażeniowa

Instalacje ochrony od porażień należy wykonać zgodnie z PN-IEC 60364-4-41 oraz PN-IEC 60364-4-47.

Instalacja odbiorcza będzie pracowała w układzie TN-S.

Jako ochronę przed dotykiem bezpośrednim zastosowano izolację roboczą przewodów. Ochrona przed dotykiem bezpośrednim ma za zadanie chronić ludzi i zwierzęta przed zagrożeniami wynikającymi z dotyku części czynnych urządzeń elektrycznych, przewodów itp. będących pod napięciem.

Stosować przewody o wzmocnionej izolacji (440/750V).

Oznaczenia przewodów w instalacji elektrycznej stosować zgodnie z PN-IEC 60364:

- Przewody fazowe gniazd wtykowych przyłączyć do przewodu ochronnego PE.
- Przewód neutralny N jasnoniebieski,

- Przewód ochronny PE żółto-zielony,

Bolce uziemiające gniazd wtykowych przyłączyć do przewodu ochronnego PE.

Jako ochronę przed dotykaniem pośrednim (ochrona dodatkowa) zastosowano samoczynne wyłączenie zasilania z zastosowaniem samoczynnych wyłączników nadmiarowo-prądowych oraz wyłączników nadmiarowo-prądowych oraz wyłączników różnicowo-prądowych w instalacjach odbiorczych. Ochrona przed dotykiem pośrednim ma na celu ograniczenie skutków porażenia w razie dotknięcia do części przewodzących dostępnych, które niespodziewanie znalazły się pod niebezpiecznym napięciem (np. w wyniku uszkodzenia izolacji).

Przed oddaniem obiektu do eksploatacji osoba posiadająca wymagane prawem uprawnienia powinna:

- sprawdzić ciągłość połączeń wyrównawczych i spisać na te okoliczność protokół,
- sprawdzić skuteczność ochrony wyłączników różnicowo-prądowych i wyłączników instalacyjnych i spisać na tę okoliczność protokół.

8. Ochrona przeciwpożarowa, instalacja SAP

Budynek stanowi jedną strefę pożarową.

System Sygnalizacji Pożaru projektuje się jako instalację adresowalną opartą na centrali programowalnej. Ze względu na niezawodność działania instalacji projektuje się pętlowy system prowadzenia linii dozorowych. Wszystkie podstawowe elementy instalacji: czujki, izolatory, gniazda, adaptory, elementy sterujące, sygnalizatory optyczne i akustyczne, ręczne ostrzegacze pożarowe powinny posiadać wymagane certyfikaty lub świadectwa dopuszczenia CNBOP.

9. Instalacja odgromowa.

Budynek należy wyposażyć w instalację chroniącą od wyładowań atmosferycznych.

Zwody poziome i pionowe wykonać drutem Al/Fe Φ 8 mm.

Całość prac należy wykonać zgodnie z Polską Normą dotyczącą ochrony odgromowej obiektów budowlanych.

10. Obliczenia techniczne

10.1. Obliczenia i dobór przewodów i zabezpieczeń.

Obciążalność długotrwała dobranych przewodów i kabli w żadnym przypadku nie przekracza obciążalności rzeczywistej dopuszczalnej długotrwałej. Obliczone spadki napięcia nie przekraczają spadków dopuszczalnych normą. Wszystkie projektowane linie zasilające spełniają warunek ochrony przed dotykaniem pośrednim. Wszystkie urządzenia ochronne dobrano w oparciu o obliczenia.

10.1.1. Spadki napięcia

Spadki napięć:

Obliczeń dokonano posługując się wzorem dla obwodów 1-fazowych:

$$\Delta U = \frac{200\% * P * l}{\gamma * S * U^2}$$

3-fazowych:

$$\Delta U = \frac{100\% * P * l}{\gamma * S * U^2}$$

Gdzie: P - moc wyrażona w Watach
l - długość przewodu w metrach
U - napięcie w woltach
S - przekrój w mm²
γ - przewodność w m/mm² - Cu = 55, Al = 35

10.1.2. Dobór zabezpieczenia

Dobór zabezpieczeń:

$$I = \frac{P}{\sqrt{3} * U * \cos\varphi}$$

Gdzie: P - moc szczytowa wyrażona w Watach
U - napięcie zasilania w woltach
COS φ - współczynnik mocy (0.96)

10.1.3. Sprawdzenie zabezpieczenia obwodów przed prądami Zwarciovymi

Zabezpieczenia i przekroje przewodów zostały tak dobrane, aby przerwanie prądu zwarciovego w każdym obwodzie elektrycznym następowało zanim wystąpi niebezpieczeństwo uszkodzeń cieplnych i mechanicznych w przewodach i połączeniach.

Czasy wyłączenia zabezpieczeń przy zwarciovu są mniejsze od czasów powodujących nagrzewanie przewodów i kabli do temperatury granicznej określonej wzorem:

$$\sqrt{t} = k \cdot \frac{s}{I}$$

gdzie : t - czas w sekundach,
 s - przekrój przewodów w mm²,
 I - wartość skuteczna prądu zwarciovego w A,
 k - współczynnik zależny od rodzaju przewodu i
 jego izolacji,

W/g obliczeń czas potrzebny do rozgrzania przewodu do temperatury granicznie dopuszczalnej przy maksymalnym prądzie zwarciovym dla obwodów jest taki, że zabezpieczenia zadziałają zanim nastąpi nadmierne przegrzanie przewodów. Wartości czasów zadziałania zabezpieczeń odczytano z charakterystyk czasowo-prądowych.

10.1.4. Sprawdzenie skuteczności ochrony przeciwporażeniowej

Skuteczność ochrony jest spełniona dla wszystkich obwodów. Sprawdzenia dokonano biorąc pod uwagę zalecenia normy PN-IEC 60364-4-41.

Ochrona przed dotykiem pośrednim - dodatkowa w sieci TN będzie zapewniona, jeżeli zostanie spełniony warunek:

$$Z_s * I_a \leq U_0$$

gdzie: Z_s - impedancja pętli zwarciovwej obejmująca źródło zasilania, przewód roboczy aż do punktu zwarcia i przewód ochronny między punktem zwarcia a źródłem zasilania,
 I_a - prąd powodujący samoczynne zadziałanie urządzenia wyłączającego w czasie <0.4s,
 U_0 - napięcie znamionowe względem ziemi.

Dla gniazd przewidziano zastosowanie urządzenia różnicowoprądowe o znamionowym prądzie wyzwalającym 30mA dla zabezpieczenia poszczególnych obwodów.

$$Z_s \leq \frac{230V}{0,03A}$$

$$Z_s \leq 7,7k\Omega$$

Poprawne zadziałanie zabezpieczenia jest zapewnione, jeżeli impedancja obwodu zwarciovego nie przekroczy 7,7k_Ω. Oznacza to, że zabezpieczenie zadziała skutecznie przy dotyku bezpośrednim części czynnych urządzenia (np. przewodów fazowych).

10.1.5. Dobór przekroju przewodu

Dobór przekroju przewodu:

Dobór przekrojów dla poszczególnych przewodów dokonano posługując się kartami katalogowymi producentów kabli i przewodów, oraz normą **PN-IEC 60364-5-52**

11. BHP.

11.1. Zakres robót

Niniejszy projekt obejmuje wykonanie instalacji elektrycznych wewnętrznych.

11.2. Szczegółowe warunki wykonywania robót elektrycznych.

- prace prowadzone na budowie powinny być nadzorowane przez osoby posiadające stosowne uprawnienia wykonawcze do prowadzenia robót elektrycznych,
- prace prowadzone na budowie winny być wykonywane przez elektromonterów posiadających odpowiednie przygotowanie zawodowe i grupę SEP,
- zabrania się wykonywania prac „pod napięciem” a w szczególnych wypadkach może wykonywać to osoba posiadająca odpowiednie uprawnienia w tym zakresie,
- prowadząc roboty instalacyjne, montażowe należy zwrócić uwagę aby odpowiednio były zabezpieczone te elementy sieci, które można włączyć pod napięcie . (zabezpieczone i oznakowane zgodnie z przepisami i sztuka techniczną – widoczna przerwa i brak możliwości załączenia przez zastosowanie odpowiednich środków technicznych),
- jeżeli w pobliżu stanowiska pracy pracowników znajdują się urządzenia , instalacje będące pod napięciem (stwarzające realne zagrożenie dla zdrowia bądź życia pracowników) należy przed przystąpieniem do prac zabezpieczyć/wyłączyć z ruchu w/w,
- prace prowadzone w warunkach szczególnego zagrożenia dla zdrowia i życia (do takich zalicza się wykonywanie pomiarów elektrycznych) winny być wykonywane przez osoby posiadające uprawnienia w zakresie wykonywania pomiarów elektrycznych , wykonywane przez najmniej dwie osoby za wyjątkiem sytuacji gdzie do pomiarów jest wyznaczona osoba na stałe w obecności pracownika asekuracyjnego przeszkolonego w zakresie udzielania pierwszej pomocy,

- narzędzia pracy i sprzęt ochrony należy przechowywać w miejscach wyznaczonych w warunkach zapewniających utrzymanie ich w pełnej sprawności,
- należy zwrócić uwagę aby sprzęt ochronny miał aktualne certyfikaty i badania,
- zabrania się używania narzędzi sprzętu ochronnego, który nie ma stosownych oznakowań

mgr inż. Jan Sparzyński
Upr. bud. nr ew. WBPP-NS-72w/298/82
Izba inżynierów budownictwa
nr ew. KUP/52327/01

mgr inż. Andrzej Stefański
Upr. bud. Nr AB/141-7342-46/89

mgr inż. Edward Kozłowski
Upr. bud. do projektowania i kierowania
robotami elektrycznymi bez ogr
Nr ewid. UAF-KZ-72-10/199/89
RZECZOZNAWCA SEP 445/8 i 589/14

III. ZAŁĄCZNIKI FORMALNO PRAWNE

OŚWIADCZENIE

projektanta o sporządzeniu projektu budowlanego
zgodnie z obowiązującymi przepisami oraz zasadami wiedzy technicznej.

Zgodnie z art. 20 ust. 4 ustawy Prawo Budowlane
(tekst jednolity Dz. U. nr 20 poz. 2016 z 2003r. z późniejszymi
zmianami)

oświadczam, że projekt budowlany opracowany dla:

Gminy Dąbrowa Biskupia. 88-133 Dąbrowa Biskupia, ul. Topolowa 2.

dotyczący:

ADAPTACJA - Zmiana sposobu użytkowania Dworku na Ośrodek Pamięci Generała
Władysława Sikorskiego na działce nr 101/35 w Parchaniu.

sporządziłem zgodnie z obowiązującymi przepisami oraz zasadami wiedzy
technicznej.

Świadomy odpowiedzialności karnej za podanie w niniejszym
oświadczeniu nieprawdy, zgodnie z art. 233 Kodeksu karnego,
potwierdzam własnoręcznym podpisem prawdziwość danych zamieszczonych
powyżej.

mgr inż. Jan Sparzynski
Upr. bud. nr ew. WBPP-NB-72w/298/82
Izba inżynierów budownictwa
nr ew. KUP/IE/2327/01

mgr inż. Edward Koźmiński
Upr. bud. do projektowania i kierow.
robotami elektrycznymi bez
Nr ewid. UAB-KZ-7210/199/82
RZECZOZNAWCA SEP 445/01/580

mgr inż. Andrzej Stefański
Upr. bud. Nr ABII-II-7342-46/99

Uprawnienia projektanta

WOJEWODA BYDGOSKI

Bydgoszcz, dnia 20 stycznia 1983 r.

Nr WBPP-NE-724/298/82

DECYZJA

O STWIERDZENIU PRZYGOTOWANIA ZAWODOWEGO
do pełnienia samodzielnych funkcji technicznych w budownictwie

Na podstawie § 5 ust.1, § 6, ust.1, § 7 i § 13 ust. 1 pkt. 4 lit. d
rozporządzenia Ministra Gospodarki Terenowej i Ochrony Środowiska, z dnia 20 lutego 1975 r.
w sprawie samodzielnych funkcji technicznych w budownictwie (Dz. U. Nr 8, poz. 46 stwierdza
się, że:

Obywatel(ka) Jan Henryk SPARZYŃSKI
magister inżynier elektryk
(z tytułu dyplomu - zawodowego)

urodzony(a) dnia 2 czerwca 1955 r. w Tczewie

posiada przygotowanie zawodowe upoważniające do wykonywania samodzielnej funkcji

kierownika budowy i robót

w specjalności instalacyjno-inżynierskiej

w zakresie instalacji elektrycznych

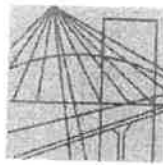
Obywatel(ka) Jan Henryk Sparzyński jest upoważniony(a) do:

- 1/ kierowania, nadzorowania i kontrolowania budowy i robót,
kierowania i kontrolowania wytwarzania konstrukcyjnych elemen-
tów instalacji oraz oceniania i badania stanu technicznego
w zakresie instalacji elektrycznych;
- 2/ sporządzania w budownictwie osób fizycznych projektów insta-
lacji elektrycznych.



3 spowiadanie: Wojewoda
GŁÓWNY ARCHITECT WOJEWÓDZTWA
DIREKTOR BIURA

mgr inż. arch. Józef Władysław



P O L S K A
I Z B A
I N Ż Y N I E R Ó W
B U D O W N I C T W A

Bydgoszcz 2016-12-06

(miejscowość, data)

Zaświadczenie

Pan/Pani **SPARZYŃSKI JAN**

miejsce zamieszkania

88-100 INOWROCLAW

UL. PAKOSKA 61

jest członkiem Kujawsko-Pomorskiej

Okręgowej Izby Inżynierów Budownictwa

o numerze ewidencyjnym

KUP/IE/2327/01

i posiada wymagane ubezpieczenia od odpowiedzialności
cywilnej.

Niniejsze zaświadczenie jest ważne od dnia **2017-01-01**

do dnia **2017-12-31**

KUJAWSKO POMORSKA OKRĘGOWA
IZBA INŻYNIERÓW BUDOWNICTWA
w BYDGOSZCZY
85-030 BYDGOSZCZ, ul. B. Rumińskiego 6
tel. 52 366 70 60 - fax 52 368 70 59

PRZEWODNICZĄC
Rady Okręgowej Izby

prof. dr hab. inż. Adam Podhorecki
prof. dr hab. inż. Adam Podhorecki
(drukować podpis przewodniczącego)

Bydgoszcz, dnia 28 lipca 1999 r.

WOJEWODA KUJAWSKO-POMORSKI

ABIT-II-7342-46/99

Decyzja Nr 46/99

Na podstawie art. 13 ust. 1 pkt 1 i 2, art. 14 ust. 1 pkt 5 ustawy z dnia 7 lipca 1994 r. - Prawo budowlane (Dz. U. Nr 89, poz. 414, z późn. zm.) oraz § 9 ust. 1 rozporządzenia Ministra Gospodarki Przestrzennej i Budownictwa z dnia 30 grudnia 1994 r. w sprawie samodzielnych funkcji technicznych w budownictwie (Dz. U. z 1995 r. Nr 8 poz. 38), po rozpatrzeniu wniosku p. Andrzeja Stefańskiego z dnia 30 kwietnia 1999 r.

nadaje

Panu Andrzejowi Stefańskiemu
mgr inż. elektryk
ur. dnia 3 lutego 1955 r. w Inowrocławiu

u p r a w n i e n i a b u d o w l a n e

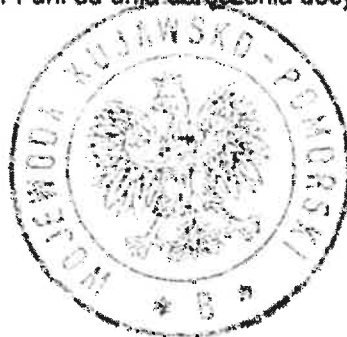
**do projektowania i kierowania robotami budowlanymi
w specjalności instalacyjnej bez ograniczeń
w zakresie sieci, instalacji i urządzeń elektrycznych i elektroenergetycznych**

Uzasadnienie

Komisja Egzaminacyjna, działająca na podstawie zarządzenia Nr 93/99 Wojewody Kujawsko-Pomorskiego z dnia 30.04.1999 r. w sprawie powołania komisji do oceny osób ubiegających się o stwierdzenie przygotowania zawodowego do pełnienia samodzielnych funkcji technicznych w budownictwie - uprawnień budowlanych i ustalenia dla niej regulaminu działania, na podstawie złożonych dokumentów, że spełnione zostały warunki w zakresie przygotowania zawodowego niezbędnego do uzyskania uprawnień budowlanych oraz po złożeniu w dniu 23.06.99 r. egzaminu na uprawnienia budowlane, z wynikiem pozytywnym, nadała ww. uprawnienia.

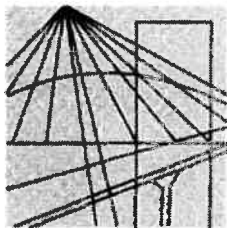
Wobec powyższego orzekłem jak w sentencji.

Od niniejszej decyzji służy stronie odwołanie do Głównego Inspektora Nadzoru Budowlanego, za moim pośrednictwem w terminie 14 dni od dnia doręczenia decyzji.



Z up. Wojewody Kujawsko-Pomorskiego

Renata Mmuszczyńska
Dyrektor Wydziału
Architektury, Budownictwa
i Infrastruktury Technicznej



P O L S K A
I Z B A
I N Ż Y N I E R Ó W
B U D O W N I C T W A

Bydgoszcz 2017-09-19

.....
(miejsowość, data)

Zaświadczenie

Pan/Pani **STEFAŃSKI ANDRZEJ**

miejsce zamieszkania

88-100 INOWROCLAW

UL. POZNAŃSKA 229

jest członkiem Kujawsko-Pomorskiej

Okręgowej Izby Inżynierów Budownictwa

o numerze ewidencyjnym

KUP/IE/1099/03

i posiada wymagane ubezpieczenia od odpowiedzialności
cywilnej.

Niniejsze zaświadczenie jest ważne od dnia 2017-11-01

do dnia 2018-10-31

KUJAWSKO POMORSKA OKRĘGOWA
IZBA INŻYNIERÓW BUDOWNICTWA
w BYDGOSZCZY
85-030 BYDGOSZCZ, ul. B. Rumińskiego 6
tel. 52 366 70 50 • fax 52 366 70 59

PRZEWODNICZĄCY
Rady Okręgowej Izby

A. Podkościelny
.....
prof. dr hab. inż. Adam Podkościelny

Nr AUB - KZ - 7210/199/89

DECYZJA

O STWIERDZENIU PRZYGOTOWANIA ZAWODOWEGO do pełnienia samodzielnych funkcji technicznych w budownictwie

Na podstawie § 4 ust. 2, § 5 ust. 1, § 7 i § 13 ust. 1 pkt. 4 lit. d.
rozporządzenia Ministra Gospodarki Terenowej i Ochrony Środowiska, z dnia 20 lutego 1975 r.
w sprawie samodzielnych funkcji technicznych w budownictwie (Dz. U. Nr 8, poz. 46)
oraz Ministra Gospodarki Przestrzennej i Budownictwa z dn. 20.XII.1988 r.
/Dz. U. Nr 42, poz. 334/ stwierdzam, że :

Obywatel(ka) EDWARD KOŹLIŃSKI
..... magister inżynier elektryk
..... (tytuł naukowy - zawodowy)

urodzony(a) dnia 28 listopada 1931 r. w Słotwinach

posiada przygotowanie zawodowe upoważniające do wykonywania samodzielnej funkcji
..... projektanta, kierownika budowy i robót
w specjalności instalacyjno-inżynierskiej
w zakresie sieci i instalacji elektrycznych

Obywatel(ka) Edward Koźliński jest upoważniony(a) do:

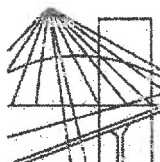
- 1/ sporządzania projektów instalacji i sieci elektrycznych obejmujące
napowietrzne i kablowe linie energetyczne, stacje i urządzenia
elektroenergetyczne ;
- 2/ kierowania, nadzorowania i kontrolowania budowy i robót, kierowania
i kontrolowania wytwarzania konstrukcyjnych elementów instalacji
i sieci oraz oceniania i badania stanu technicznego instalacji i
sieci elektrycznych - obejmujące napowietrzne i kablowe linie
energetyczne, stacje i urządzenia elektroenergetyczne.

SP/AU



GŁÓWNY ARCHITECT W OJEWÓDZKI
mgr inż. arch. Jerzy Winięcki





P O L S K A
I Z B A
I N Ż Y N I E R Ó W
B U D O W N I C T W A

Bydgoszcz 2017-10-11

(miejsowość, data)

Zaświadczenie

Pan/Pani **KOZLIŃSKI EDWARD**

miejsce zamieszkania
88-100 INOWROCLAW
UL. GRABSKIEGO 17/9

jest członkiem Kujawsko-Pomorskiej

Okręgowej Izby Inżynierów Budownictwa

o numerze ewidencyjnym

KUP/IE/0021/06

i posiada wymagane ubezpieczenia od odpowiedzialności
cywilnej.

Niniejsze zaświadczenie jest ważne od dnia 2017-11-01

do dnia 2018-10-31

KUJAWSKO POMORSKA OKRĘGOWA
IZBA INŻYNIERÓW BUDOWNICTWA
w BYDGOSZCZY
85-030 BYDGOSZCZ, ul. B. Rumińskiego 6
tel. 52 366 70 50 • fax 52 366 70 59

PRZEWODNICZĄCY
Rady Okręgowej Izby

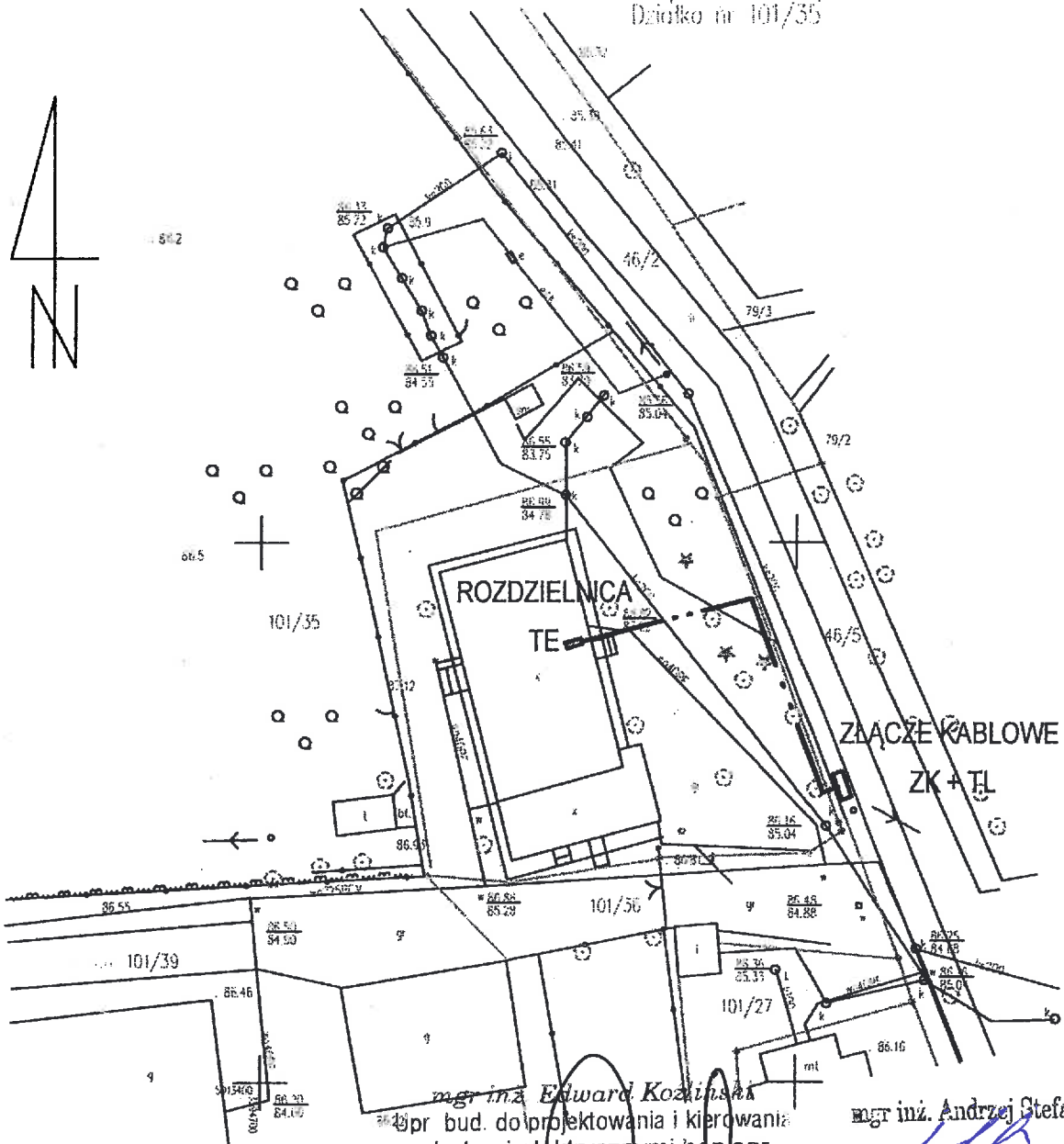
prof. dr inż. Edward Kozliński

(pieczęć i podpis przewodniczącego)

IV. CZĘŚĆ RYSUNKOWA

MAPA SYTUACYJNO WYSOKOŚCIOWA
do celów projektowych
Skala 1:500

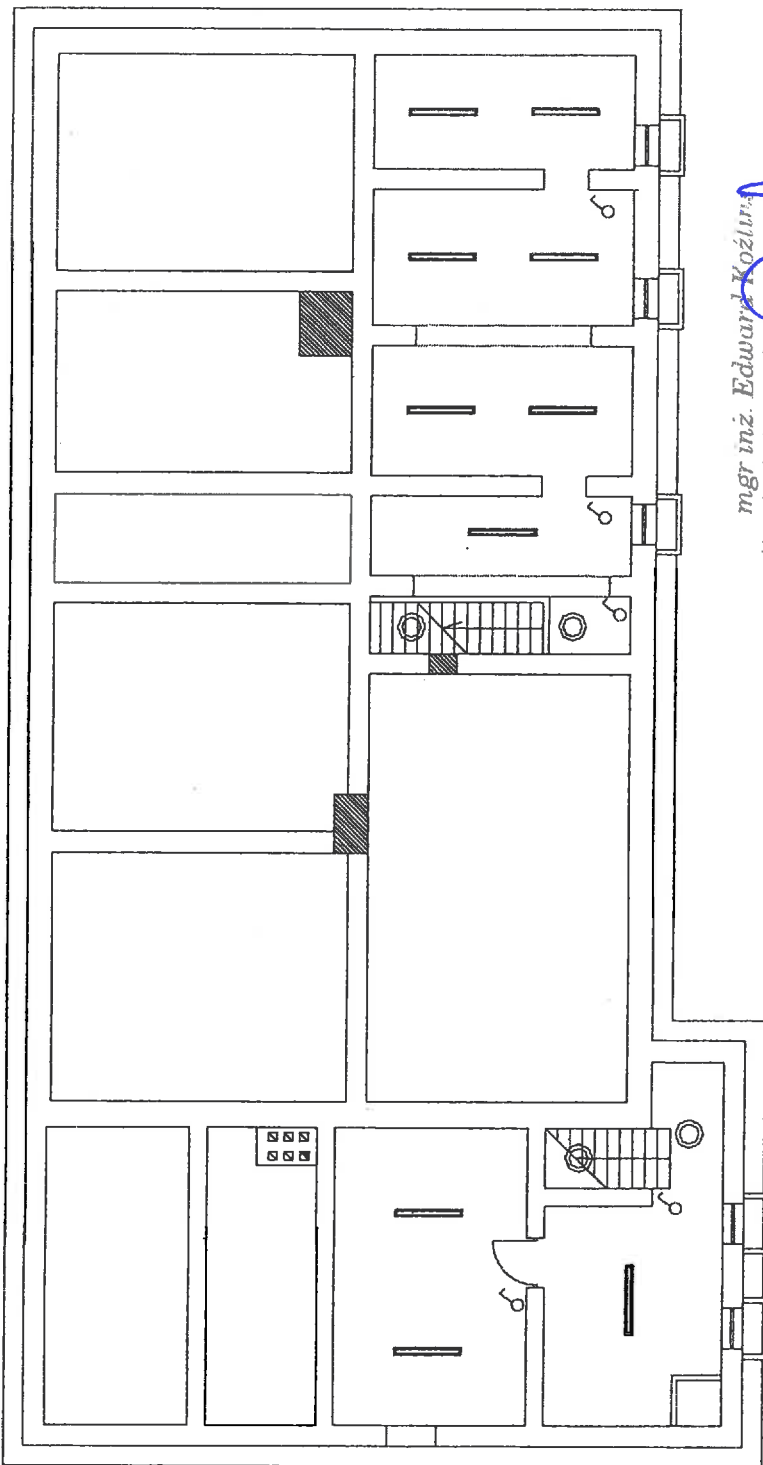
Województwo: kujawsko-pomorskie
Powiat: Inowrocławski
Jednostka ewidencyjna: 040702_2 Dąbrowa Biskupia
Obręb: 040702_2,0015 Parchanie
Działka nr 101/35






mgr inż. Edward Kozłowski
upr. bud. do projektowania i kierowania robotami elektrycznymi bez ogr
Nr upraw. ul. K. K. 7210/198/89
Szczecin, ul. K. K. 7210/198/89
Należy użyć kabli YAKN 2x50 mm² ze złącza elektroenergetycznego ZK + TL do rozdzielni głównej budynku TE

mgr inż. Andrzej Stefański
upr. bud. nr AB11-II-7342-46/79

Temat opracowania: ADAPTACJA - ZMIANA SPOSOBU UŻYTKOWANIA DWORKU NA OŚRODEK PAMIĘCI GENERAŁA WŁADYSŁAWA SIKORSKIEGO w Parchaniu		Rodzaj projektu:
		Branża: ELEKTRYCZNY
Obiekt:	Dwór po generale Władysławie Sikorskim w Parchaniu	
Adres:	Parchanie działka nr 101 / 35	
Inwestor:	Gmina Dąbrowa Biskupia	
Adres:	ul. Topolowa 2 , 88 - 133 Dąbrowa Biskupia	
Projektował:	Jan Sparzyński upr. nr WBPP-NB-72w/298/82	Podpis:
		Data: 28.08.2017 r.
Tytuł rysunku:	Instalacja elektryczna - zasilanie elektroenergetyczne budynku	
	Nr rys.:	1.

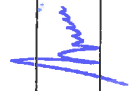


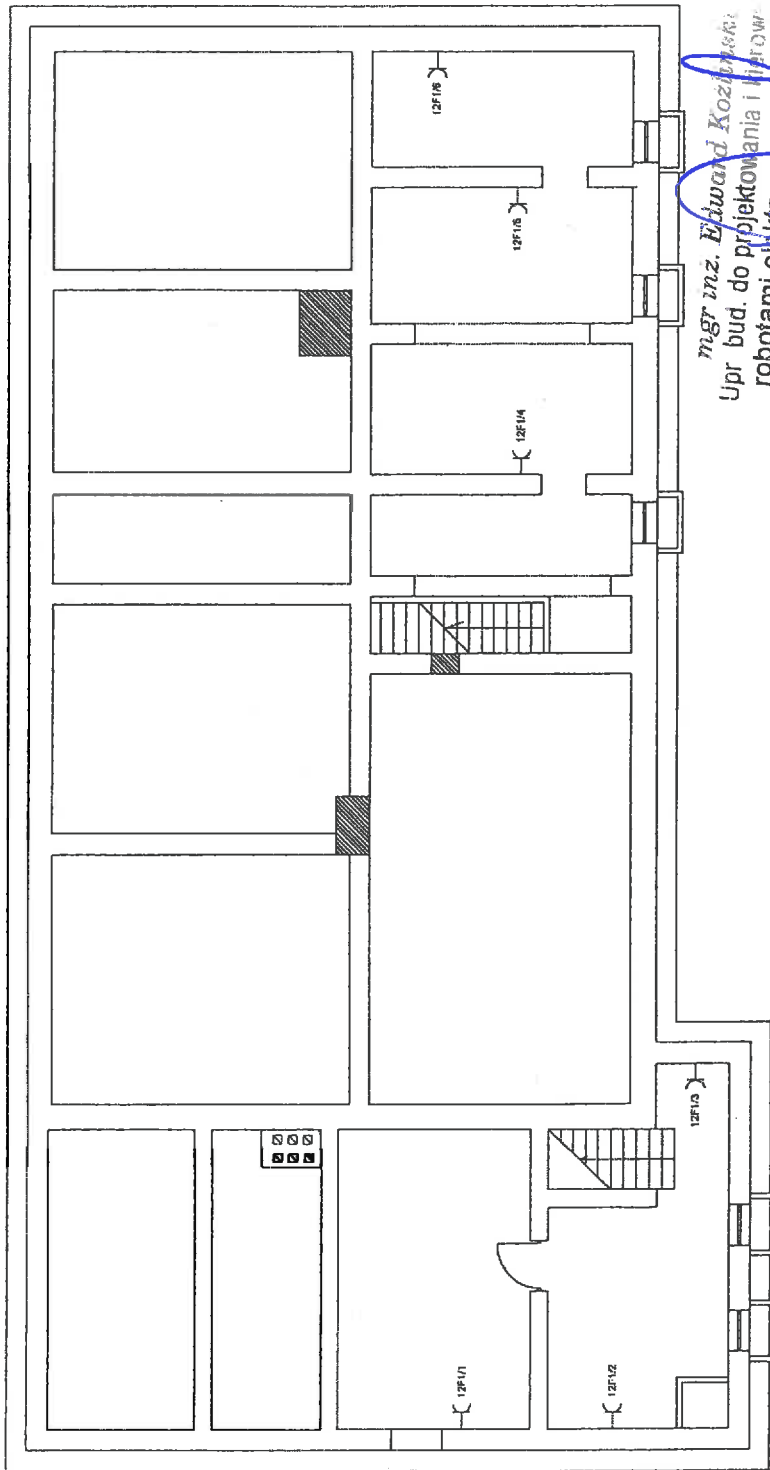
LEGENDA

-  Oprawa LED
-  Oprawa LED 15[W] z czujnikiem ruchu i zmierzchu
-  Łącznik polowytarczy

mgr inż. Edward Kozłowski
 Upr. bud. do projektowania i kier.
 robotami elektrycznymi. Nr
 Nr ewid. UAB-KZ-7210/14 -
 RZECZOZNAWCA S.P. 1416

mgr inż. Andrzej Stefański
 Upr. bud. Nr ABIT-II-7342-46/14

Temat opracowania: ADAPTACJA - ZMIANA SPOSOBU UŻYTKOWANIA DWORKU NA OŚRODEK PAMIĘCI GENERAŁA WŁADYSŁAWA SIKORSKIEGO w Parochianiu		Rodzaj projektu: Branża: ELEKTRYCZNA
Obiekt: Adres:	Dwór po gen. Władysławie Sikorskim w Parochianiu Parochianie działka nr 101 / 35	
Investor:	Gmina Dąbrowa Biskupia	
Adres:	ul. Topolowa 2, 88 - 133 Dąbrowa Biskupia	
Projektował:	Jan Sparczyński upr. nr WBPP-NB-72w/298/82	Podpis: 
Tytuł rysunku:	Instalacja elektryczna - oświetlenia PIWNICA	
	Data: 28.08.2017 r.	Nr rys.: 2.



mgr inż. Andrzej Stefański
 Upr. bud. Nr ABT.II.7342-46/77

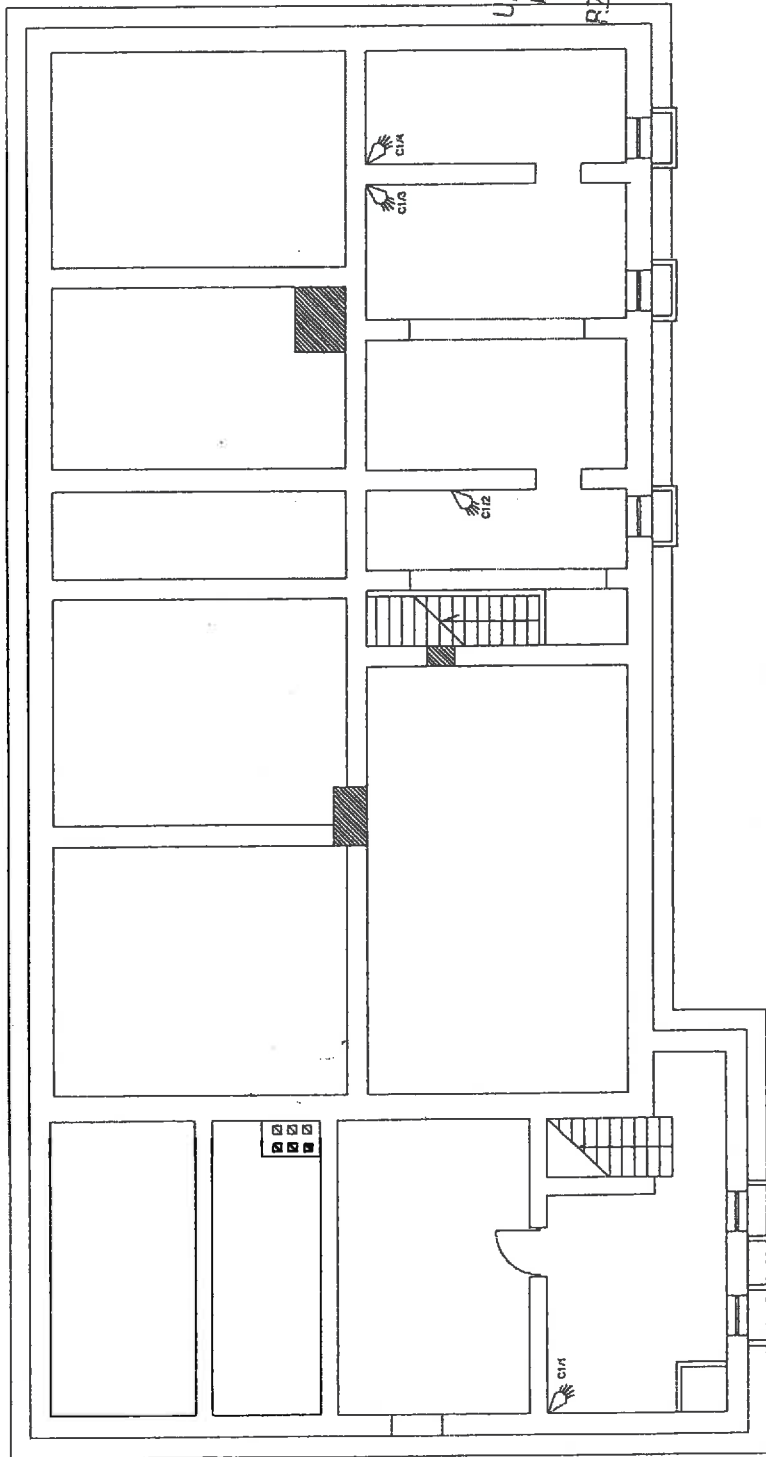
mgr inż. Edward Kozłowski
 Upr. bud. do projektowania i nadzoru
 robotami elektrycznymi: 1222 OK
 Nr ewid. U.NB.KZ-7210/991

Temat opracowania: ADAPTACJA - ZMIANA SPOSOBU UŻYTKOWANIA DWORKU NA OŚRODEK PAMIĘCI GENERAŁA WŁADYSŁAWA SIKORSKIEGO w Parochianiu		Rodzaj projektu: ELEKTRYCZNA
Obiekt: Dwór po gen. Władysławie Sikorskim w Parochianiu	Adres: Parochianie działka nr 101 / 35	Branża: ELEKTRYCZNA
Investor: Gmina Dąbrowa Biskupia	Adres: ul. Topolowa 2, 88 - 133 Dąbrowa Biskupia	Podpis: <i>[Signature]</i>
Projektował: Jan Spaczyński	upr. nr WBPP-NB-72w/298/82	Data: 28.08.2017 r.
Tytuł rysunku: Instalacja elektryczna - gniazdz 230[V] PIWNICA		Nr rys.: 3.

LEGENDA

☐ Gniazdo pojedyncze 230[V] z ramką





LEGENDA



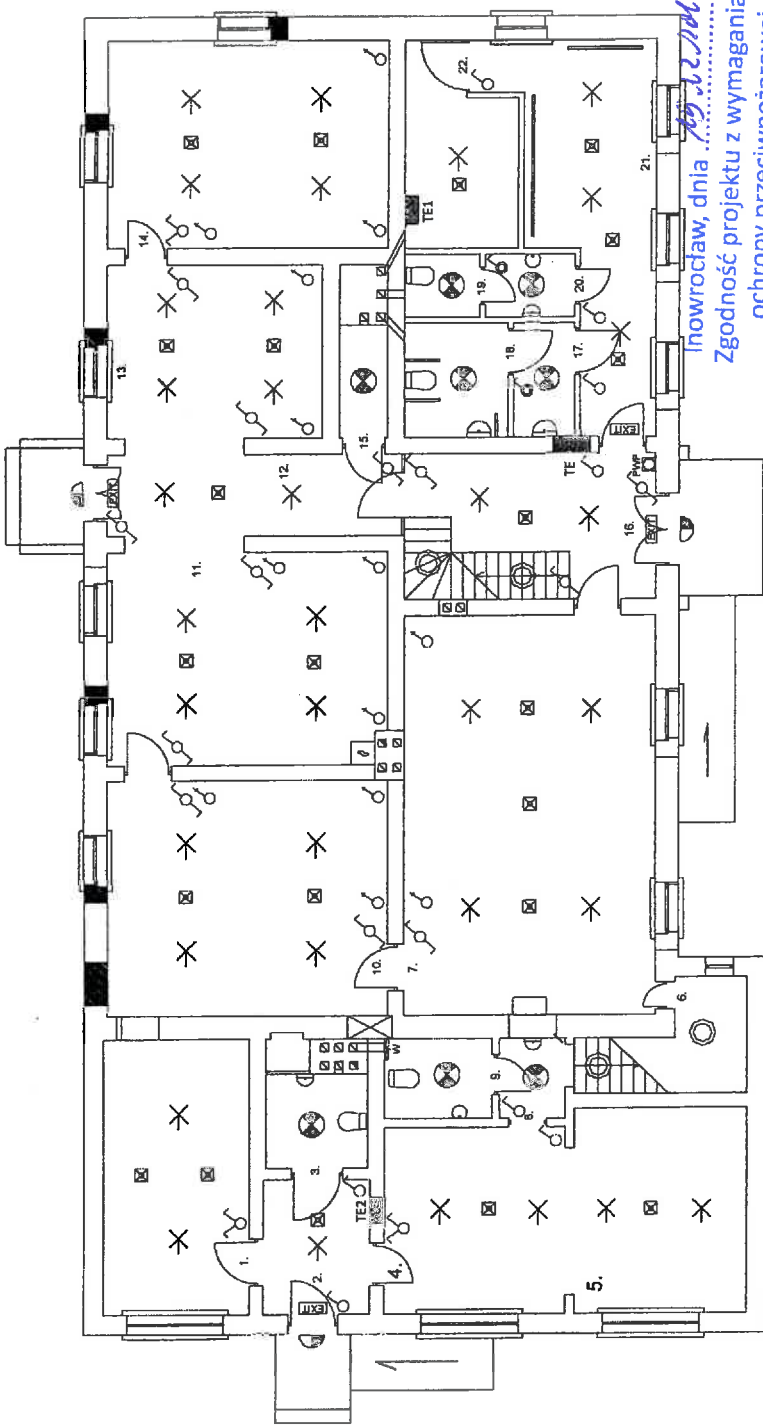
C1X - Czujka PIR

mgr inż. Edward Kozłowski
 Upr. bud. do projektowania i kierowania
 robotami elektrycznymi bez
 Nr ewid. UAB-KZ-7210/199/83
 RZECZOZNAWCA SEP 441,8 / 589

mgr inż. Andrzej Stejański

Upr. bud. Nr 4811 ii: 7347-46 / 19

Temat opracowania: ADAPTACJA - ZMIANA SPOSOBU UŻYTKOWANIA DWORKU NA OSRODEK PAMIĘCI GENERALA WŁADYSŁAWA SIKORSKIEGO w Parchaniu		Rodzaj projektu:
		Branża: ELEKTRYCZNA
Obiekt:	Dwór po gen. Władysławie Sikorskim w Parchaniu	
Adres:	Parchanie działka nr 101 / 35	
Investor:	Gmina Dąbrowa Biskupia	
Adres:	ul. Topolowa 2, 88 - 133 Dąbrowa Biskupia	
Projektant:	Jan Sparzyński	Podpis:
	upr. nr WBPP-NB-72w/298/82	Data: 28.08.2017 r.
Tytuł rysunku:	Instalacja elektryczna - przeciwwłamaniowa PIWNICA	
		Nr 09: 4.



LEGENDA

- TE Rozdzielnia elektryczna (izba parafceł)
- TE1 Rozdzielnia elektryczna (pompy ciepła)
- TE2 Rozdzielnia elektryczna (świetlica)
- OP15W Oprawa LED 15[W] IP44
- Wypust do oświetlenia (oprawy dobrać zgodnie z zaleceniami konserwatora zabudowy)
- OP2h Oprawa LED awaryjna z czujnikiem zmierzchu i ruchu
- OP2h Oprawa awaryjna LED 2h
- OP2h Oprawa ewakuacyjna LED 2h
- Zasilanie szynoprzewodu oświetlenia
- Przebieg szynoprzewodu wyłącznika prądu
- Wentylator łazienkowy
- OP15W Oprawa LED 15[W] z czujnikami ruchu i zmierzchu
- Łącznik pojedynczy IP44
- Łącznik pojedynczy
- Łącznik świecznikowy
- Łącznik schodowy
- Zasilanie szynoprzewodu

mgr inż. Edward Kozłowski
 projektowania i robótami elektrycznymi bez
 UAB-KZ-721010
 WCA SLP

mgr inż. Andrzej Stefański
 Upr. Nr ABIT-11-7342-06/19

Edward Kozłowski
 Innowatorów, dnia 19.08.2017
 Zgodność projektu z wymaganiami
 ochrony przeciwpożarowej
 stwierdzam
 bez uwag z uwagami:
 u w e b e s

NR POM.	IZBA	NAZWA POMIESZCZENIA
6.	POMIESZCZENIE GOSPODARZE	
7.	SALA	
10.	SALA	
11.	SALA	
12.	KORYTARZ	
13.	SALA	
14.	SALA	
15.	POMIESZCZENIE GOSPODARZE	
16.	KORYTARZ	
17.	ŁAZIENKA DLA OSÓB NIEPEŁNOSPRAWNYCH	
18.	ŁAZIENKA DLA OSÓB NIEPEŁNOSPRAWNYCH	
19.	SANITARIAT	
20.	SANITARIAT	
21.	SZATNIA	
22.	POMIESZCZENIE TECHNICZNE - POMPY CIEPŁA	

NR POM.	ŚWIETLICZA ŚRODOWISKOWA
1.	ŁAZIENKA DLA OSÓB NIEPEŁNOSPRAWNYCH
2.	KORYTARZ
3.	ŁAZIENKA
4.	ŚWIETLICZA ŚRODOWISKOWA
5.	ŚWIETLICZA ŚRODOWISKOWA
8.	POMIESZCZENIE SANITARNE
9.	ŁAZIENKA

Sławomir Skonieczny
 RZECZOZNAWCA DO SPRAW ZABEZPIECZEŃ
 PRZECIWOPOŻAROWYCH
 mgr inż. Sławomir Skonieczny
 Nr upr. 593/2014

Temat opracowania:
 ADAPTACJA - ZMIANA SPOSOBU UŻYTKOWANIA DWORKU
 NA OSRODEK PAMIĘCI GENERALA
 WŁADYSŁAWA SIKORSKIEGO w Parochianiu

Rodzaj projektu:
 Branża:
 ELEKTRYCZNA

Objekt:
 Dwór po gen. Władysławie Sikorskim w Parochianiu

Adres:
 Parochianie działka nr 101 / 35

Inwestor:
 Gmina Dąbrowa Biskupia

Adres:
 ul. Topolowa 2, 88 - 133 Dąbrowa Biskupia

Projektant:
 Jan Spierzyński
 upr. nr WBPP-NB-72w/298/82

Data:
 28.08.2017 r.

Tytuł rysunku:
 Instalacja elektryczna - oświetlenia podstawowego i awaryjnego
 PARTER

Nr rys.: 5.

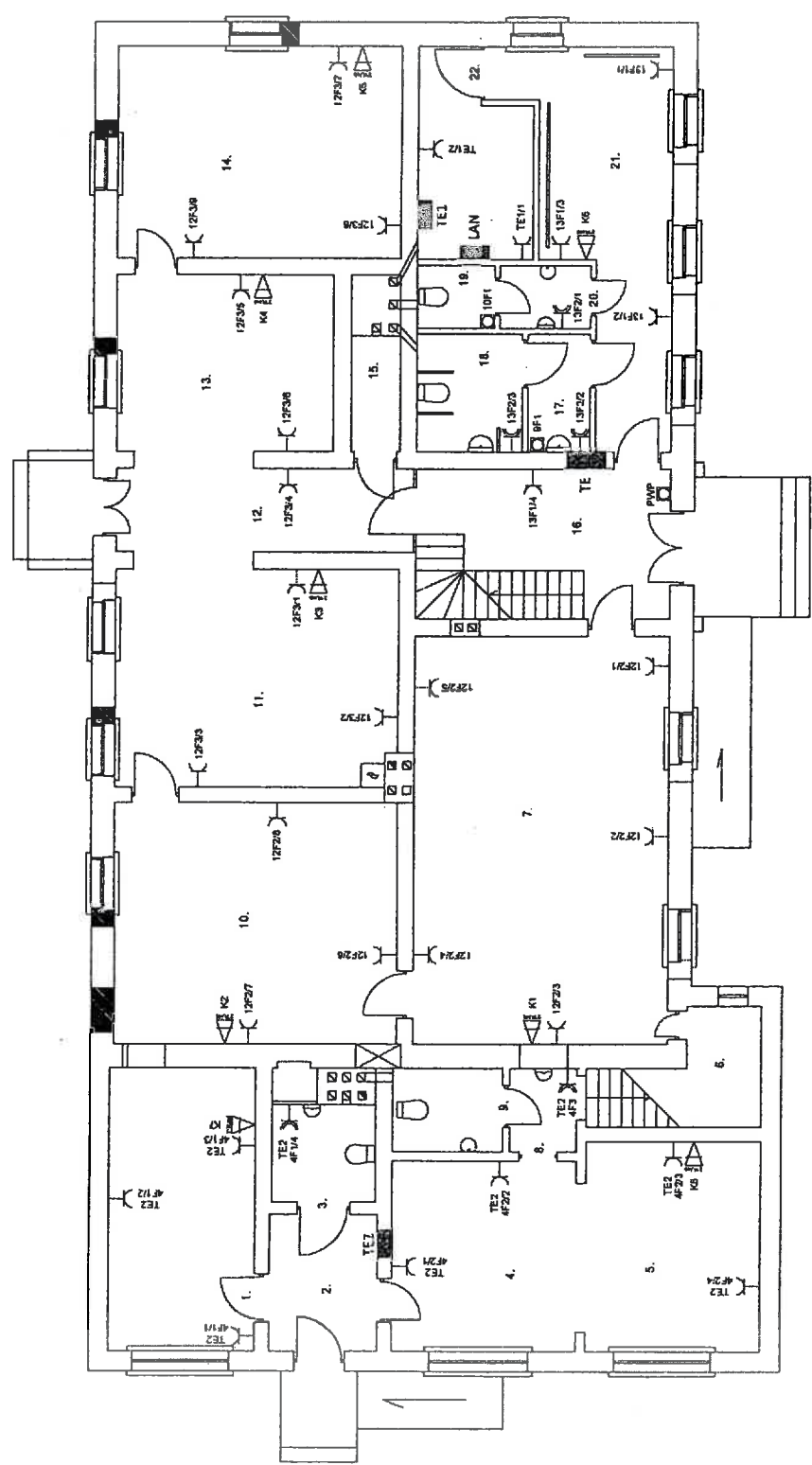
1. Budowa i eksploatacja instalacji szpaltowej z PN-EN/T354-14 2006. G. 14 wykono
2. Opraczenie technicznych warunków szpaltowej z PN-EN-1838. 2005. Zwiększenie bezpieczeństwa.

Pracownia Inżynierska; CNBOP.

Prof. Działowski
Dziękuję za
CSP

LEGENDA

- TE Rozdzielnica elektryczna (szafa paneli)
- TE1 Rozdzielnica elektryczna (pompy ciepła)
- TE2 Rozdzielnica elektryczna (świetlica)
- LAN Rozdzielnica (sieć LAN)
- ☎ Urządzenie telefoniczne z napięciem 230[V]
- ☎ Urządzenie podwójne - komputerowe
- ☐ Przewodnik wyładowania
- ☐ PWP



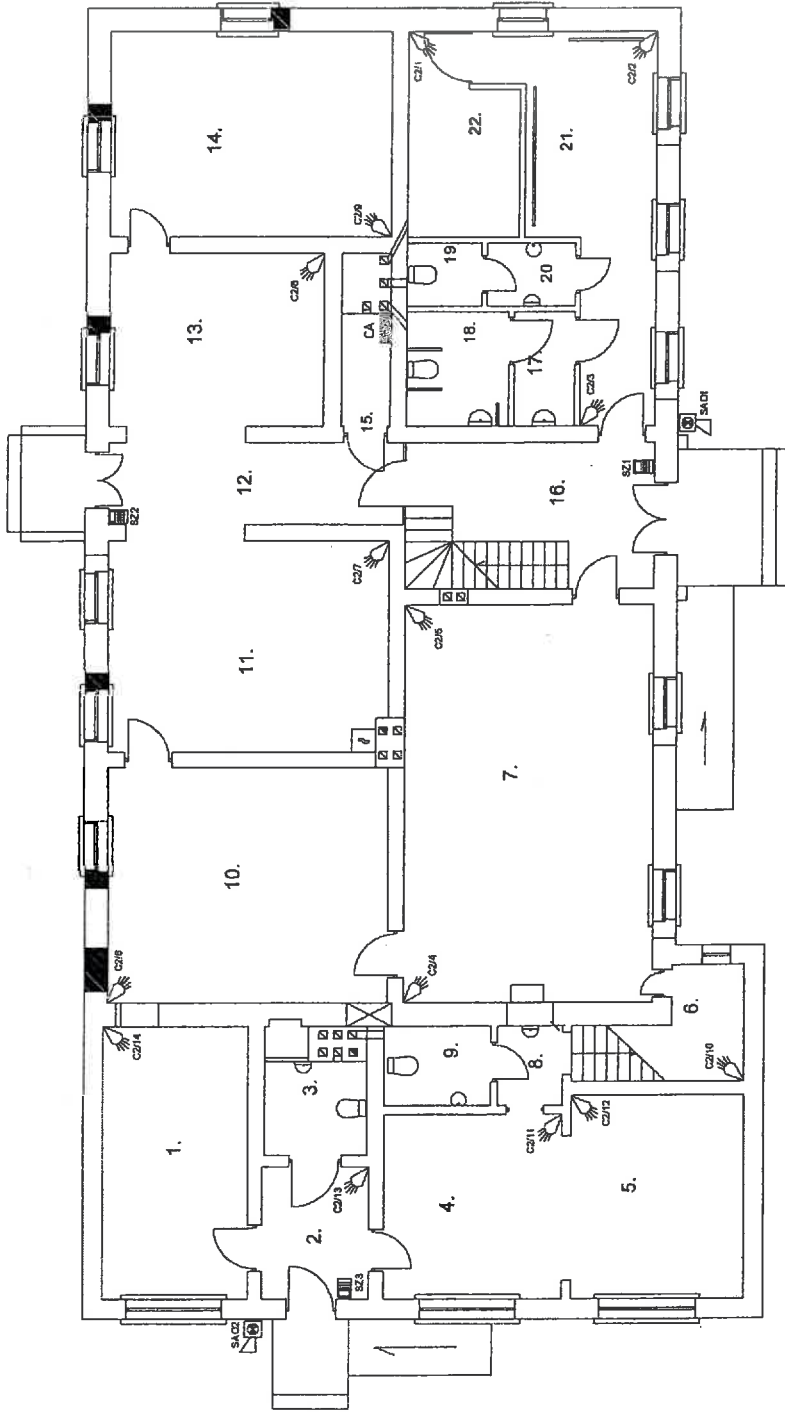
mgr inż. Edward Kozłowski
 Upr. bud. do projektowania i kierowania robotami elektrycznymi bez r. Nr ewid. JAB KZ-72 01/99/8.
 RZECZOZNAWCA SEP 25/8 I 590

mgr inż. Andrzej Stefański
 Liczba: Bud. N: 7342-46/97

Temat opracowania: ADAPTACJA - ZMIANA SPOSOBU UŻYTKOWANIA DWORKU NA OŚRODEK PAMIĘCI GENERAŁA WŁADYSŁAWA SIKORSKIEGO w Parchaniu		Rodzaj projektu:
Objekt: Dwór po gen. Władysławie Sikorskim w Parchaniu		Bransza: ELEKTRYCZNA
Adres: Parchanie działka nr 101 / 35		
Inwestor: Gmina Dąbrowa Biskupia		
Adres: ul. Topolowa 2, 88 - 133 Dąbrowa Biskupia		
Projektował: Jan Sparzyński	Podpis:	
upr. nr WBPP-NB-72w/298/62		Data: 28.08.2017 r.
Tytuł rysunku: Instalacja elektryczna - gniazda 230[V] i sieci LAN PARTER		Nr rys.: 6.

NR POM.	NAZWA POMIESZCZENIA
6.	POMIESZCZENIE GOSPODARCZE
7.	SALA
10.	SALA
11.	SALA
12.	KORYTARZ
13.	SALA
14.	SALA
15.	POMIESZCZENIE GOSPODARCZE
16.	KORYTARZ
17.	ŁAZIENKA DLA OSÓB NIEPEŁNOSPRAWNYCH
18.	ŁAZIENKA DLA OSÓB NIEPEŁNOSPRAWNYCH
19.	SANITARIAT
20.	SANITARIAT
21.	SZATNIA
22.	POMIESZCZENIE TECHNICZNE - POMPY CIEPŁA

NR POM.	NAZWA POMIESZCZENIA
1.	ŁAZIENKA DLA OSÓB NIEPEŁNOSPRAWNYCH
2.	KORYTARZ
3.	ŁAZIENKA
4.	ŚWIETLICA ŚRODOWISKOWA
5.	ŚWIETLICA ŚRODOWISKOWA
6.	POMIESZCZENIE SANITARNE
9.	ŁAZIENKA
8.	ŁAZIENKA DLA OSÓB NIEPEŁNOSPRAWNYCH
9.	ŁAZIENKA DLA OSÓB NIEPEŁNOSPRAWNYCH

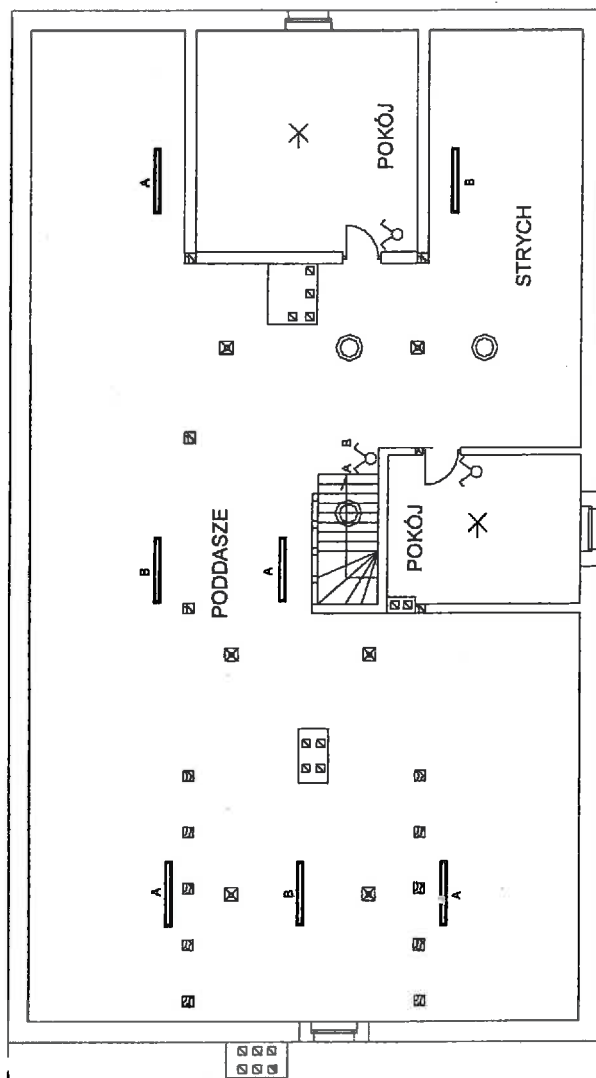


mgr inż. ~~Edward Kozłowski~~
 UDR bud do projektowania kierowan
 robotami elektrycznymi bez ugr
 Nr ewid. UAB-KZ-7210/199/89
 RZECZOZNAWCA SEP 445/8 i 589/15

mgr inż. Andrzej Stefański
 Ugr. bud. nr ABII-4-7347-46

Temat opracowania:		Rodzaj projektu:	
ADAPTACJA - ZMIANA SPOSOBU UŻYTKOWANIA DWORKU NA OSRODEK PAMIĘCI GENERAŁA WŁADYSŁAWA SIKORSKIEGO w Parchaniu		ELEKTRYCZNA	
Obiekt:		Branża:	
Dwór po gen. Władysławie Sikorskim w Parchaniu		ELEKTRYCZNA	
Adres:		Parchanie działka nr 101 / 35	
Inwestor:		Gmina Dąbrowa Biskupia	
Adres: ul. Topolowa 2, 88 - 133 Dąbrowa Biskupia		Podpis:	
Projektował: Jan Sparzyński		Data: 28.08.2017 r.	
upr. nr WBPP-NB-72w/298/82		Nr rys.: 7.	
Tytuł rysunku: Instalacja elektryczna - przeciwwłamaniowa PARTER			

- LEGENDA
- CA Centrala systemu alarmowego
 - CZX - Czujka PIR
 - SZX - Sygnalizator
 - SAOX - sygnalizator akustyczno-optyczny



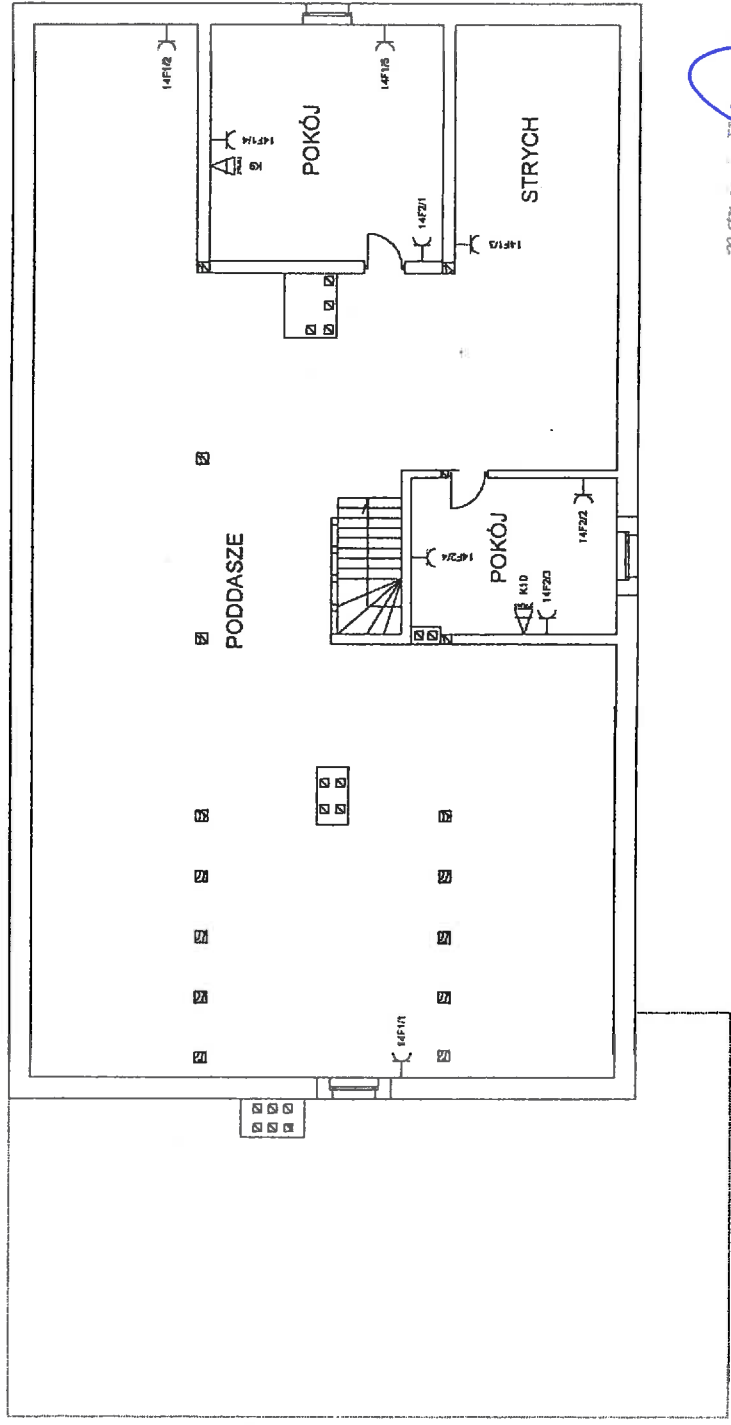
LEGENDA

- Oprawa LED
- Oprawa LED 150W z czujnikiem ruchu i zmierzchu
- Łącznik świecznikowy
- Wypust do oświetlenia
- Oprawa awaryjna LED 2h

mgr inż. Edward Kozłowski
 Upr. bud. do projektowania i wykonania robótami elektrycznymi nr 102
 Nr ewid. UAB KZ-721011751
 RZECZOZNAWCA SEP 44571150

mgr inż. Andrzej Stefański
 Upr. bud. Nr AB11-1-7342-46/199

Temat opracowania:		Rodzaj projektu:	
ADAPTACJA - ZMIANA SPOSOBU UŻYTKOWANIA DWORKU NA OSRODEK PAMIĘCI GENERAŁA WŁADYSŁAWA SIKORSKIEGO w Parchaniu		ELEKTRYCZNA	
Obiekt:		Branża:	
Dwór po gen. Władysławie Sikorskim w Parchaniu		ELEKTRYCZNA	
Adres:		Branża:	
Parchanie działka nr 101 / 35		ELEKTRYCZNA	
Inwestor:		Podpis:	
Gmina Dąbrowa Biskupia		<i>[Signature]</i>	
Adres: ul. Topolowa 2, 88 - 133 Dąbrowa Biskupia		Data: 28.08.2017 r.	
Projektował: Jan Szparczyński		Nr rys.: 8.	
upr. nr WBPP-NB-72w/298/82		Instalacja elektryczna - oświetlenia PODDASZE, STRYCH	
Typul rysunku:		Nr rys.: 8.	



mgr inż. Edward Kozłowski
 Upr. bud. do projektowania i kierow.
 robotami elektrycznymi bez op.
 Nr ewid. UAB-KZ-72.0/199/8.
 RZECZOZNAWCA SEP 4.5/8 i 5/8.

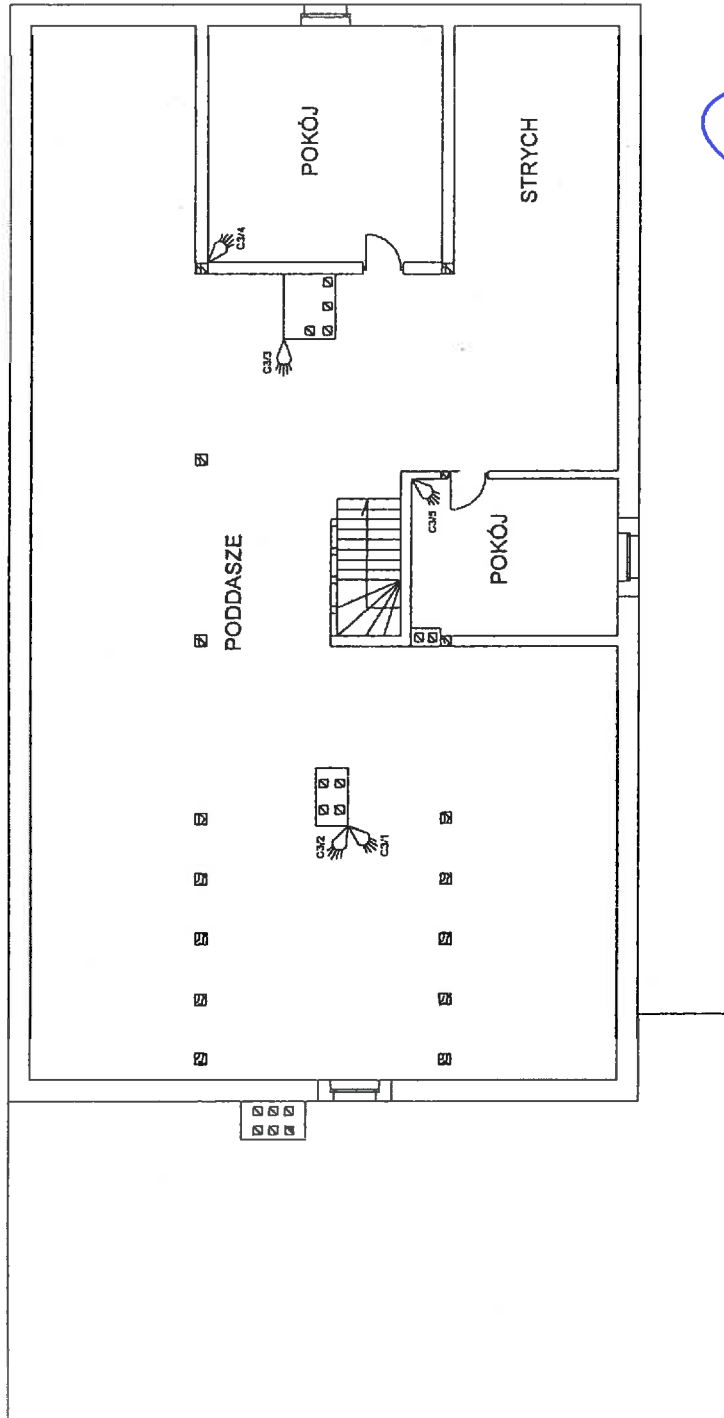
mgr inż. Andrzej Stefański
 Upr. bud. Nr ABIT-II-7342-46/99

Temat opracowania:		Rodzaj projektu:	
ADAPTACJA - ZMIANA SPOSOBU UŻYTKOWANIA DWORKU NA OŚRODEK PAMIĘCI GENERALA WŁADYSŁAWA SIKORSKIEGO w Parchaniu		Branża: ELEKTRYCZNY	
Obiekt:	Dwór po gen. Władysławie Sikorskim w Parchaniu		
Adres:	Parchanie działka nr 101 / 35		
Investor:	Gmina Dąbrowa Biskupia		
Adres:	ul. Topolowa z. 88 - 133 Dąbrowa Biskupia		
Projektował:	Jan Sparzyński	Podpis:	<i>[Signature]</i>
upr. nr	WBPP-NB-72w/298/82	Data:	28.08.2017 r.
Typ rysunku:	Instalacja elektryczna - gniazd 230[V] PODDASZE, STRYCH		Nr rys.: 9.

LEGENDA



Gniazdo pojedyncze z ramką 230[V]
 Gniazdo podwójne - komputerowe



LEGENDA



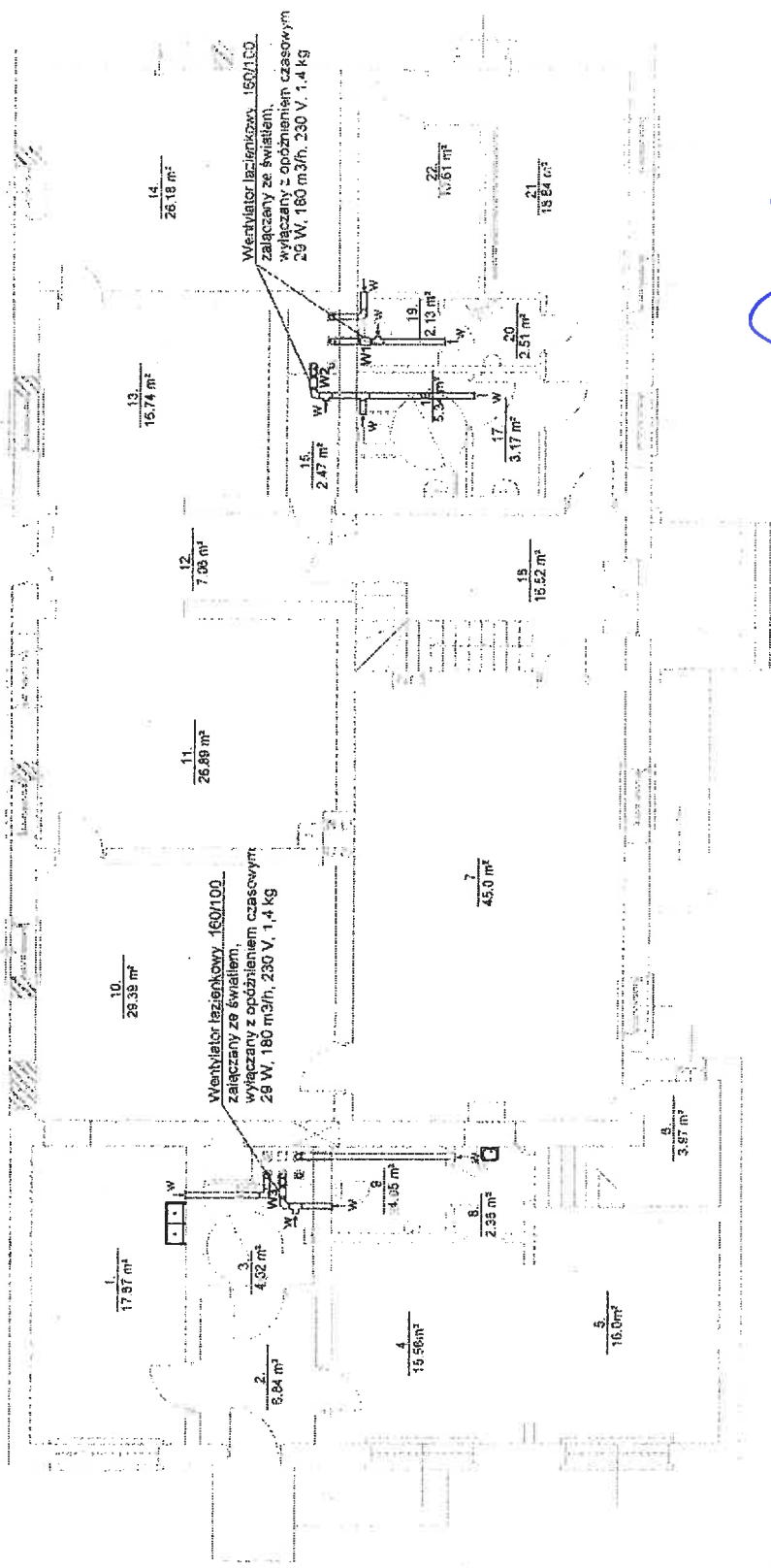
C3X - Czujka PIR

mgr inż. Edward Kozłowski
 Upr. bud do projektowania i kierow.
 robotami elektrycznym bez
 Nr ewid. UAB-KZ-7210/199/Sc
 RZECZOZNAWCA SEP 445/R 1589

mgr inż. Andrzej Stefanski

Upr. bud. Nr 8811-II-7342-46/77

Temat opracowania:		Rodzaj projektu:
ADAPTACJA - ZMIANA SPOSOBU UŻYTKOWANIA DWORKU NA OSRODEK PAMIĘCI GENERAŁA WŁADYSŁAWA SIKORSKIEGO w Parochianiu		Elektryczna
Obiekt: Dwór po gen. Władysławie Sikorskim w Parochianiu		
Adres: Parochianie działka nr 101 / 35		
Inwestor: Gmina Dąbrowa Biskupia		
Adres: ul. Topolowa 2, 88 - 133 Dąbrowa Biskupia		
Projektant:	Podpis:	
Jan Spatzyński	<i>Jan Spatzyński</i>	
upr. nr WBPP-NB-72w/298/82	Data:	28.08.2017 r.
Typu rysunku: Instalacja elektryczna - przeciwwłamaniowa PODDASZE, STRYCH		Nr rys.: 10.



NR POM.	NAMNA POMIESZCZENIA
1.	ŁAZIENKA DLA OSÓB NIEPEŁNOSPRAWNYCH
2.	KORYTARZ
3.	ŁAZIENKA
4.	ŚWIETLICA ŚRODOWISKOWA
5.	ŚWIETLICA ŚRODOWISKOWA
8.	POMIESZCZENIE SANITARNE
9.	ŁAZIENKA

NR POM.	NAMNA POMIESZCZENIA
8.	POMIESZCZENIE GOSPODARCZE
7.	SALA
10.	SALA
11.	SALA
12.	KORYTARZ
13.	SALA
14.	SALA
15.	POMIESZCZENIE GOSPODARCZE
18.	KORYTARZ
17.	ŁAZIENKA DLA OSÓB NIEPEŁNOSPRAWNYCH
18.	ŁAZIENKA DLA OSÓB NIEPEŁNOSPRAWNYCH
19.	SANITARIAT
20.	SANITARIAT
21.	SZATNIA
22.	POMIESZCZENIE TECHNICZNE - POMPY CIEPŁA

mgr inż. Andrzej Stefaniński
 Inż. bud. Nr AB11-1-7342-46/99

mgr inż. Edward Kofu
 Upr. bud. do projektowania
 robotami elektrycznymi
 Nr ewid. UAB-KZ/7210/99
 RZECZOZNAWCA SEP 4439/99

Temat opracowania:
**ADAPTACJA - ZMIANA SPOSOBU UŻYTKOWANIA DWORKU
 NA OSRODEK PAMIĘCI GENERALA
 WŁADYSŁAWA SIKORSKIEGO w Parchaniu**

Rodzaj projektu:
 Branża:
 ELEKTRYCZNA

Objekt:
 Dwór po gen. Władysławie Sikorskim w Parchaniu

Adres:
 Parchanie działka nr 101 / 35

Inwestor:
 Gmina Dąbrowa Biskupia

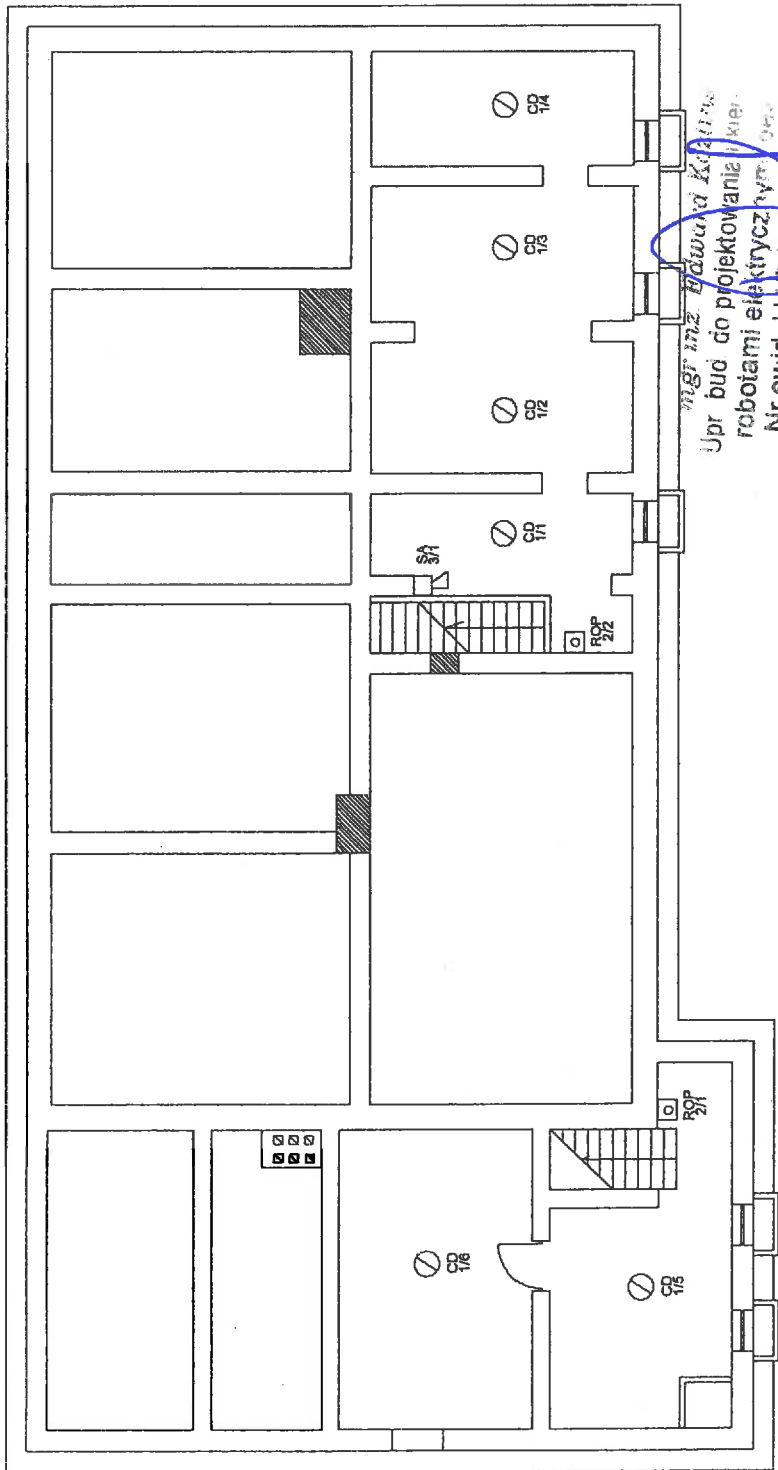
Adres:
 ul. Topolowa 2, 88 - 133 Dąbrowa Biskupia

Projektował:
 Jan Sparyński

Data:
 28.08.2017 r.

Typ rysunku:
 Instalacja elektryczna - wentylacja
 PARTER

Nr rys.:
 11

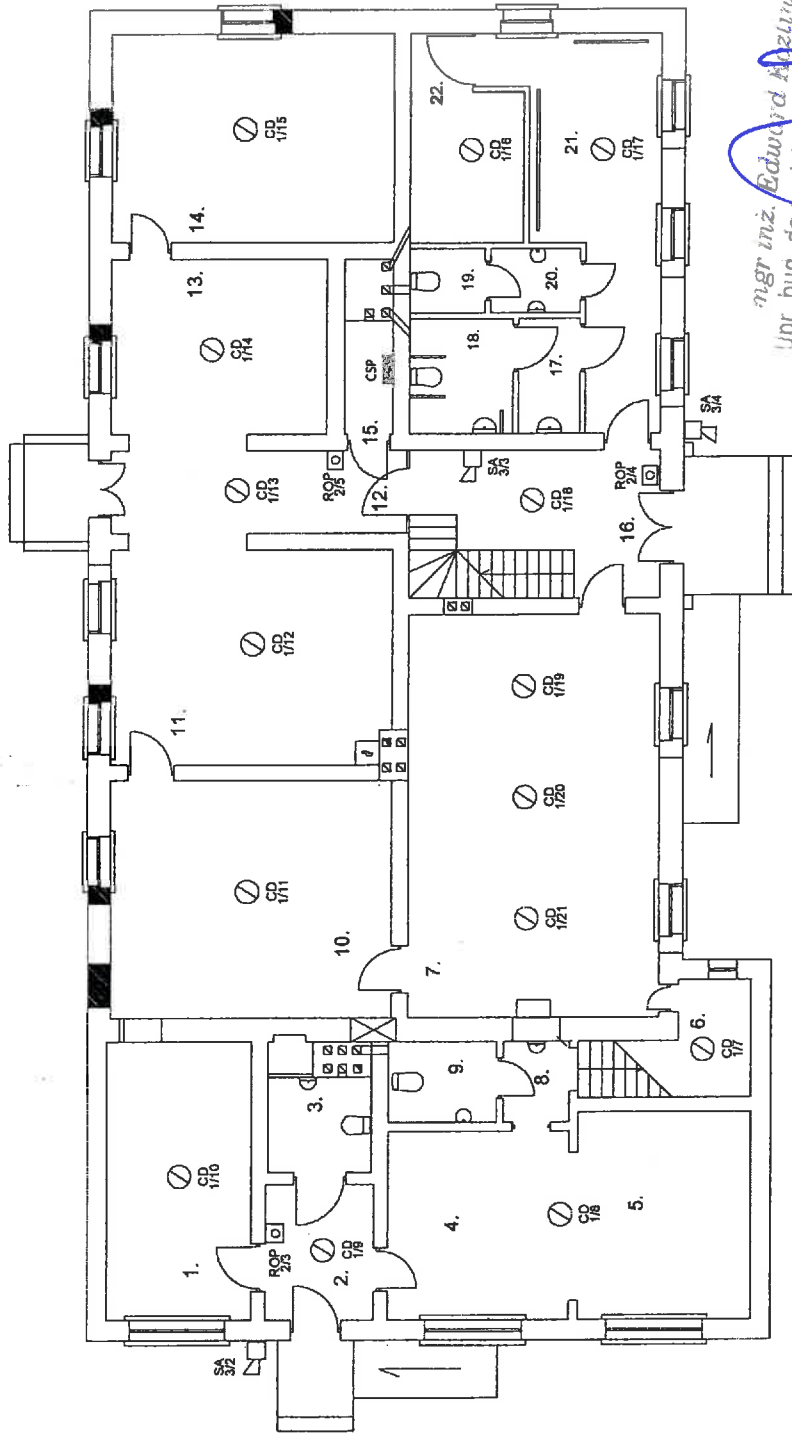


mgr inż. Andrzej Stefański
 Licz. bud. Nr. 4811-II-7342-46/179

mgr inż. Dąbrowska Katarzyna
 Upr. bud. do projektowania i kier.
 robotami elektrycznymi
 Nrewid. UAB-KZ-72-17-17-56
 RZECZOZNAWCA SEW

Temat opracowania: ADAPTACJA - ZMIANA SPOSOBU UŻYTKOWANIA DWORKU NA OŚRODEK PAMIĘCI GENERAŁA WŁADYSŁAWA SIKORSKIEGO w Parchaniu		Rodzaj projektu:
Objekt: Dwór po gen. Władysławie Sikorskim w Parchaniu		Branża: ELEKTRYCZNA
Adres: Parchanie działka nr 101 / 35		
Inwestor: Gmina Dąbrowa Biskupia		
Adres: ul. Topolowa 2, 88 - 133 Dąbrowa Biskupia		
Projektował: Jan Sparzyński	Podpis: <i>Jan Sparzyński</i>	
upr. nr WBPP-NB-72W/298/82		Data: 28.08.2017 r.
Tytuł rysunku: System sygnalizacji alarmu pożarowego PIWNICA		Nr rys.: 13.

- LEGENDA**
- - opłyczna czujka dymu DOR 40
 - - ręczny ostrzegacz pożarowy
 - - sygnalizator akustyczny



mgr inż. Andrzej Stefański

Uwaga: bud. Nr Adm. 11-7347-46/77

LEGENDA

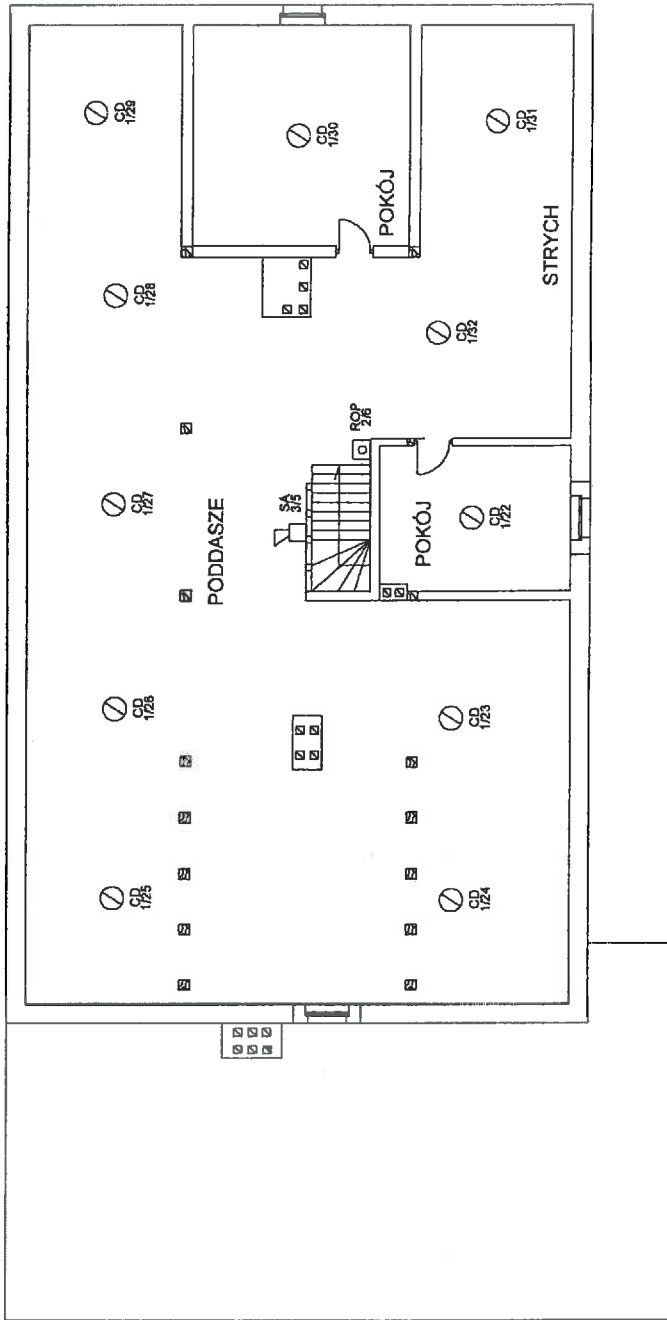
- ☉ - Centrala sygnalizacji pożarowej
- ⊙ - optyczna czujka dymu DOR 40
- ⊞ - ręczny ostrzegacz pożarny
- ⊠ - sygnalizator akustyczny

mgr inż. Edward Kozłowski
 Upr. bud. do projektowania i robotami elektrycznymi
 Nr ewid. JAB-KZ-72-44/199/0
 RZECZOZNAWCA SBB 445/8 I 580.

NR POM.	IZBA PAMIĘCI GENERAŁA SIKORSKIEGO
6.	POMIESZCZENIE GOSPODARCZE
7.	SALA
10.	SALA
11.	SALA
12.	KORYTARZ
13.	SALA
14.	SALA
15.	POMIESZCZENIE GOSPODARCZE
16.	KORYTARZ
17.	ŁAZIENKA DLA OSÓB NIEPEŁNOSPRAWNYCH
18.	ŁAZIENKA DLA OSÓB NIEPEŁNOSPRAWNYCH
19.	SANITARIAT
20.	SANITARIAT
21.	SZATNIA
22.	POMIESZCZENIE TECHNICZNE - POMPY CIEPŁA

NR POM.	ŚWIETLICA ŚRODOWISKOWA
1.	ŁAZIENKA DLA OSÓB NIEPEŁNOSPRAWNYCH
2.	KORYTARZ
3.	ŁAZIENKA
4.	ŚWIETLICA ŚRODOWISKOWA
5.	ŚWIETLICA ŚRODOWISKOWA
8.	POMIESZCZENIE SANITARNE
9.	ŁAZIENKA
8.	ŁAZIENKA DLA OSÓB NIEPEŁNOSPRAWNYCH
9.	ŁAZIENKA DLA OSÓB NIEPEŁNOSPRAWNYCH

Temat opracowania: ADAPTACJA - ZMIANA SPOSOBU UŻYTKOWANIA DWORKU NA OSRÓDEK PAMIĘCI GENERAŁA WŁADYSŁAWA SIKORSKIEGO w Parochianiu	
Obiekt: Dwór po gen. Władysławie Sikorskim w Parochianiu	Rodzaj projektu: ELEKTRYCZNA
Adres: Parochianie działka nr 101 / 35	Branda:
Investor: Gmina Dąbrowa Biskupia	
Adres: ul. Topolowa 2, 88 - 133 Dąbrowa Biskupia	
Projektował: Jan Sparyżyński	
upr. nr WBPP-NB-72w/298/82	
Podpis: <i>[Signature]</i>	
Data: 28.08.2017 r.	
Tytuł rysunku: System sygnalizacji alarmu pożarowego PARTER	Nr rys.: 14.



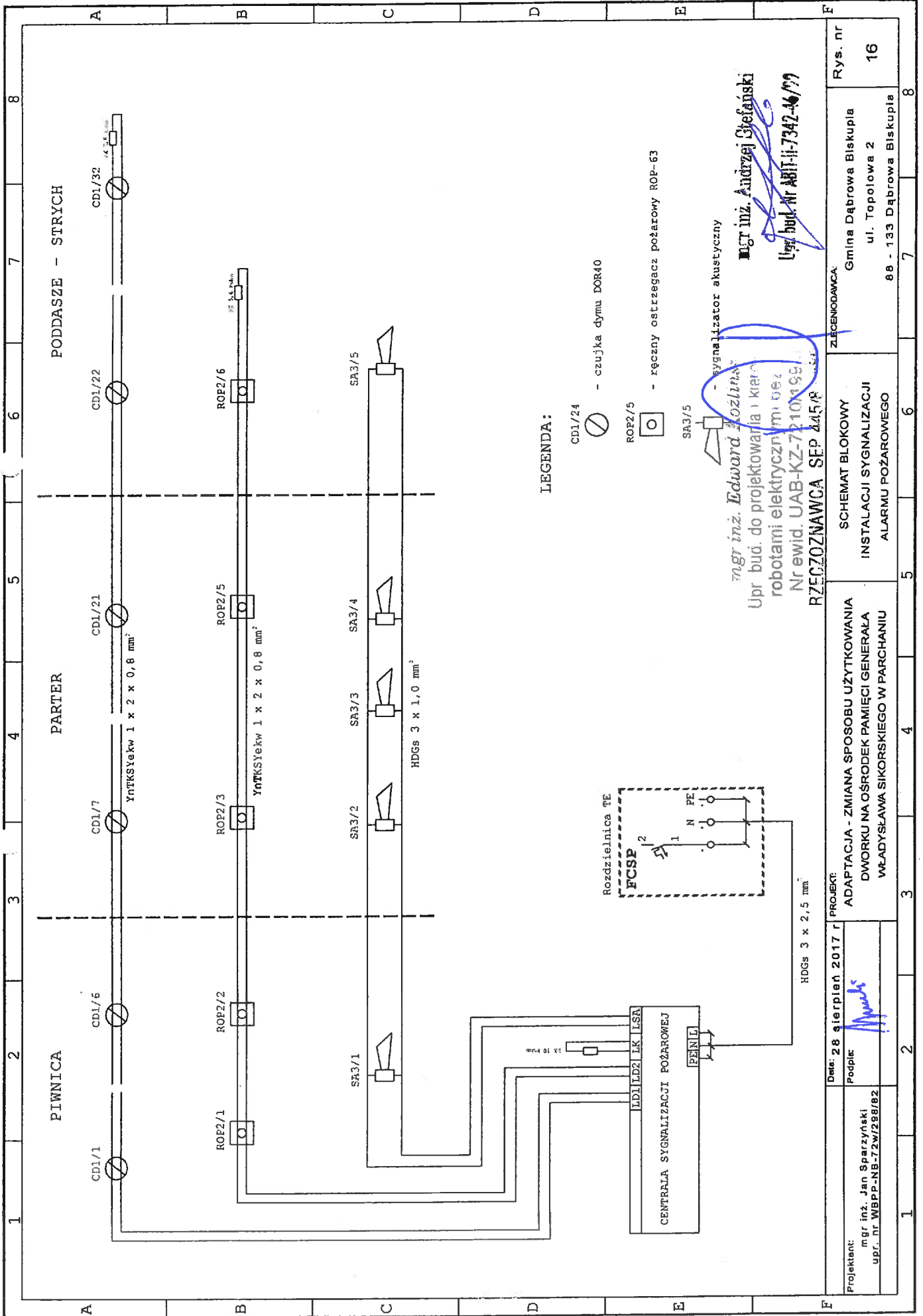
LEGENDA

- - optyczna czujka dymu DOR 40
- - ręczny ostrzegacz pożarowy
- - sygnalizator akustyczny

mgr inż. Edward Koźłowski
 Upr. bud. do projektowania i kierowania
 robotami elektrycznymi bez ogł.
 Nr ewid. UAB-KZ-7210/199/89
 RZECZOZNAWCA SPP 445/8 i 589/14

mgr inż. Andrzej Stefański
 Inż. bud. Nr ABIT-II-7342-46/99

Temat opracowania:		Rodzaj projektu:	
ADAPTACJA - ZMIANA SPOSOBU UŻYTKOWANIA DWORKU NA OŚRODEK PAMIĘCI GENERAŁA WŁADYSŁAWA SIKORSKIEGO w Parchaniu		ELEKTRYCZNA	
Obiekt:		Branża:	
Dwór po gen. Władysławie Sikorskim w Parchaniu		ELEKTRYCZNA	
Adres:		Branża:	
Parchanie działka nr 101 / 35		ELEKTRYCZNA	
Inwestor:			
Gmina Dąbrowa Biskupia			
Adres: ul. Topolowa 2, 88 - 133 Dąbrowa Biskupia			
Projektant:		Data:	
Jan Spaczyński		28.08.2017 r.	
upr. nr WBPP-NB-72w/298/82		Nr rys.:	
Tytuł rysunku:		15.	
System sygnalizacji alarmu pożarowego PODDASZE, STRYCH			



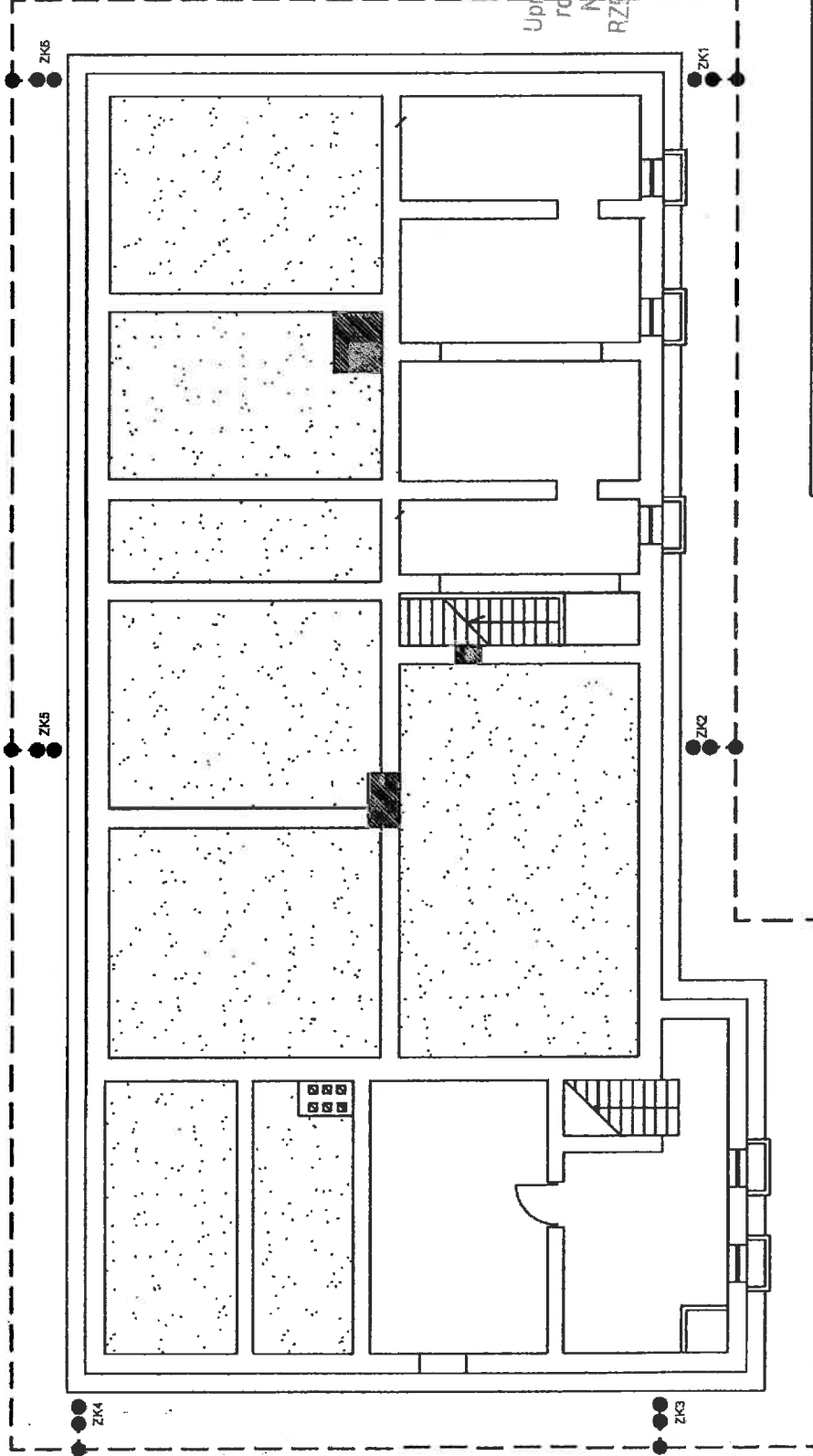
LEGENDA:

- CD1/24 - czujka dymu DOR40
- ROP2/5 - ręczny ostrzegacz pożarowy ROP-63
- SA3/5 - sygnalizator akustyczny

mgr inż. Edward Koziński
 Upr. bud. do projektowania i kierowania robotami elektrycznymi
 Nr ewid. UAB-KZ-7210455
 RZECZOZNAWCA SEP 245/R

mgr inż. Andrzej Stefanski
 Upr. bud. Nr ABII-II-7342-46/99

Projektant: mgr inż. Jan Sparzyński upr. nr WBPPP-NB-72W/288/92	Data: 28 sierpień 2017 r		PROJEKT:		ZLECENIODAWCA:		Rys. nr	
	Podpis: <i>Muralski</i>		ADAPTACJA - ZMIANA SPOSOBU UŻYTKOWANIA DWORKU NA OŚRODEK PAMIĘCI GENERAŁA WŁADYSŁAWA SIKORSKIEGO W PARCHANIU		Gmina Dąbrowa Biskupia ul. Topolowa 2 88 - 133 Dąbrowa Biskupia		16	
CENTRALA SYGNALIZACJI POŻAROWEJ			SCHEMAT BLOKOWY			ALARMU POŻAROWEGO		



mgr inż. Edward Kozłowski
 Upr. bud. do projektowania i kierowa-
 robotami elektrycznymi bez og.
 Nr ewid. UAB-KZ-72/0/190/89
 RZĄCZOZNAWCA SEP 415/8 i 589/1

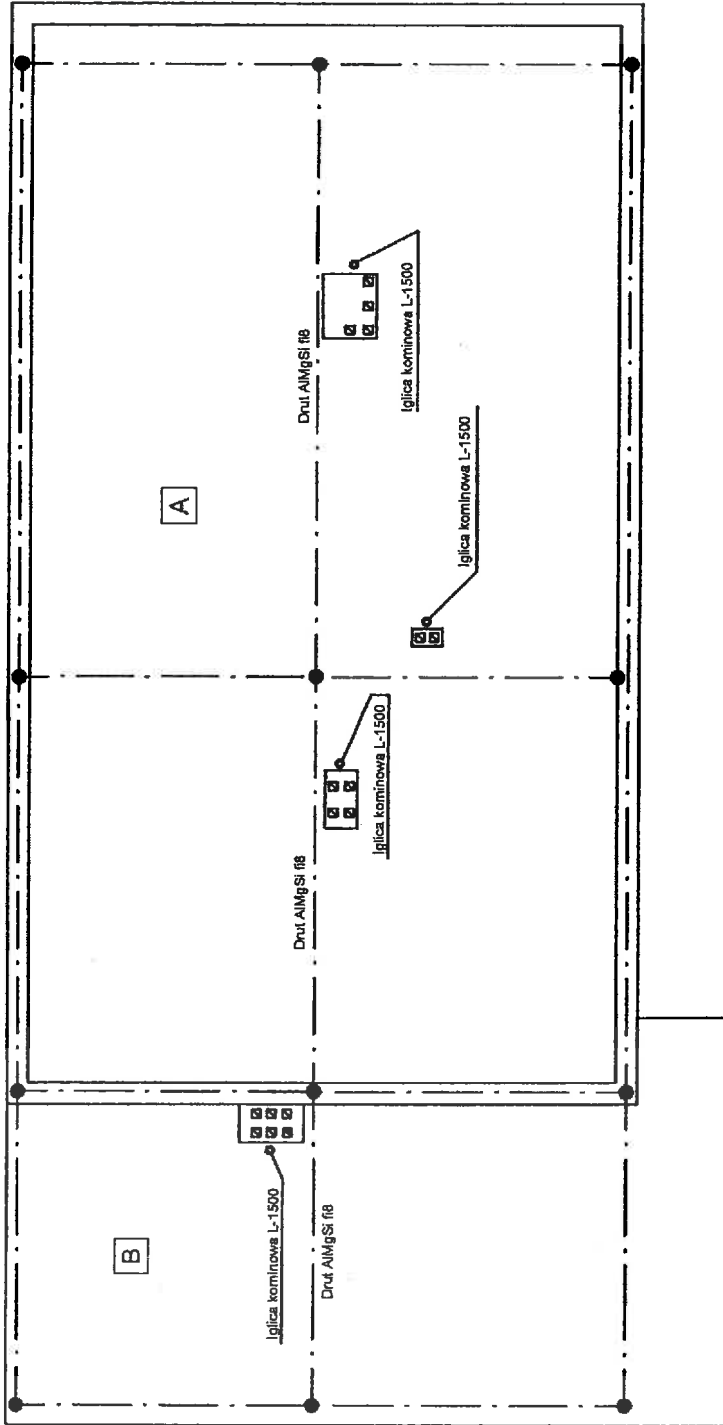
mgr inż. Andrzej Stępański
 Upr. bud. Nr ABIT-II-7342-46/99

Temat opracowania:		Rodzaj projektu:	
ADAPTACJA - ZMIANA SPOSOBU UŻYTKOWANIA DWORKU NA OSRODEK PAMIĘCI GENERALA WŁADYSŁAWA SIKORSKIEGO w Parchaniu		ELEKTRYCZNA	
Branża:		ELEKTRYCZNA	
Obiekt:	Dwór po gen. Władysławie Sikorskim w Parchaniu		
Adres:	Parchanie działka nr 101 / 35		
Investor:	Gmina Dąbrowa Biskupia		
Adres:	ul. Topolowa 2, 88 - 133 Dąbrowa Biskupia		
Projektował:	Jan Sparzyński	Popisał:	
upr. nr: WBPP-NB-72w/298/82		Data:	28.08.2017 r.
Tytuł rysunku:		Instalacja elektryczna - odgromowa	
		Nr rys.: 17.	

LEGENDA

- - bednarka opynkowana 25 x 4
- - złącze kontrolne

Uzborn należy wykonać w formie obłoku.
 Wszystkie łączenia bednarki w ziemi wykonać przez spawanie i zabezpieczyć antykorozyjnie.
 Na zwodach pionowych będą wykonane łącza kontrolne.



LEGENDA

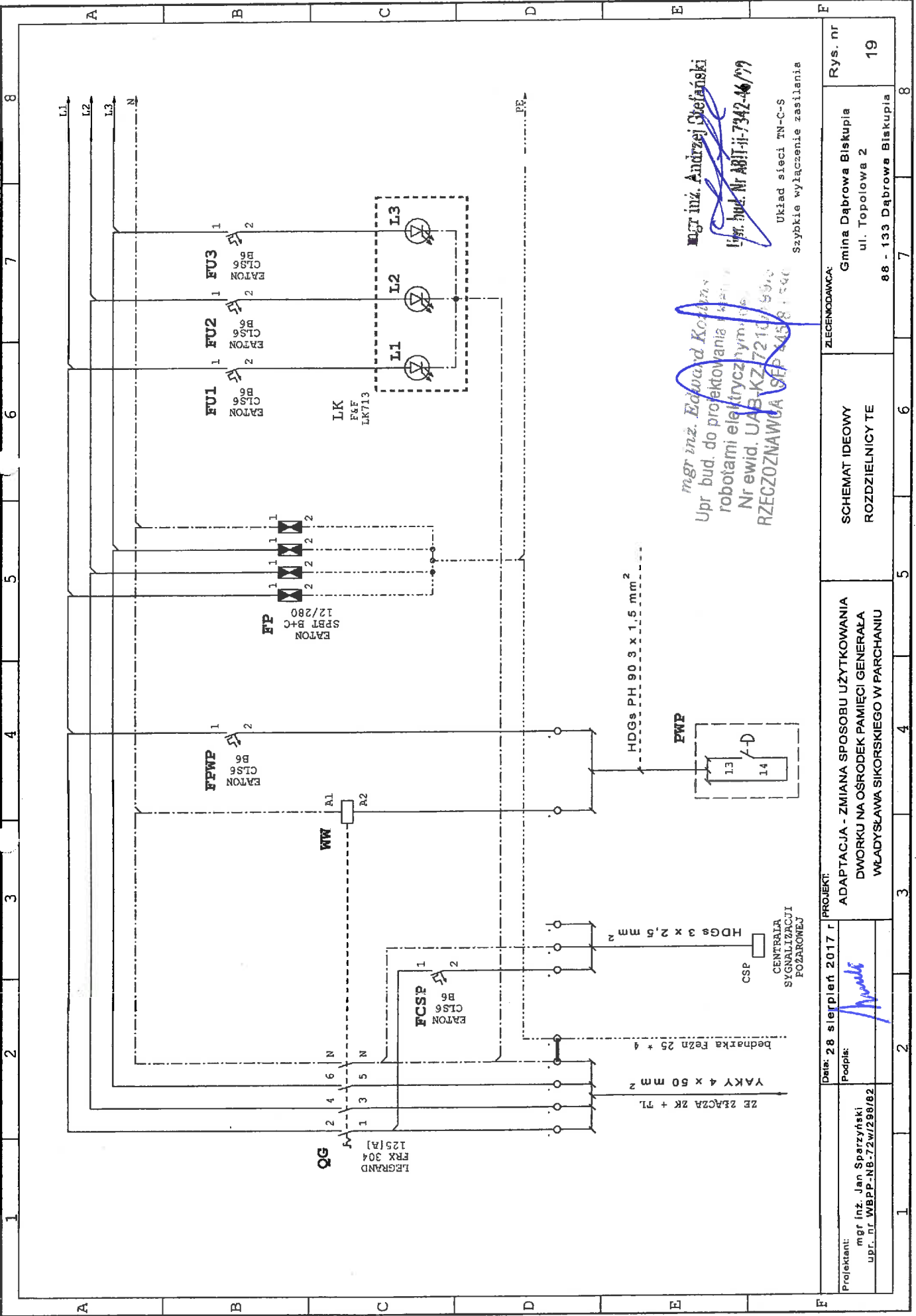
- - - - - drut aluminiowy AIMgSi f8
- Igllica kombinowa L-1500 mm
- - złącze krzyżowe

Instalację odgromową na dachu wykonać drutem aluminiowym AIMgSi f8.
 W części A używać uchwyty pod dachówką, a w części B uchwyty przyklejane betonowe

mgr inż. Edward Kozłowski,
 Upr. bud. do projektowania i kierowania
 robotami elektrycznym bez og.
 Nr ewid. UAB-KŁ-7210/199/89
 RZECZOZNAWCA S.P. 445/8 1589/1

mgr inż. Andrzej Stefański,
 Upr. bud. Nr ABT-4-7342-46/P

Temat opracowania: ADAPTACJA - ZMIANA SPOSOBU UŻYTKOWANIA DWORKU NA OŚRODEK PAMIĘCI GENERAŁA WŁADYSŁAWA SIKORSKIEGO w Parchaniu		Rodzaj projektu: Branża: ELEKTRYCZNA
Obiekt: Adres: Inwestor: Adres:	Dwór po gen. Władysławie Sikorskim w Parchaniu Parchanie działka nr 101 / 35 Gmina Dąbrowa Biskupia ul. Topolowa 2, 88 - 133 Dąbrowa Biskupia	
Projektował: Data:	Jan Spaiżyński upr. nr WBPP-NB-72w/298/82 28.08.2017 r.	Podpis: [Signature]
Tytuł rysunku:	Instalacja elektryczna - odgromowa RZUT DACHU	Nr rys.: 18.

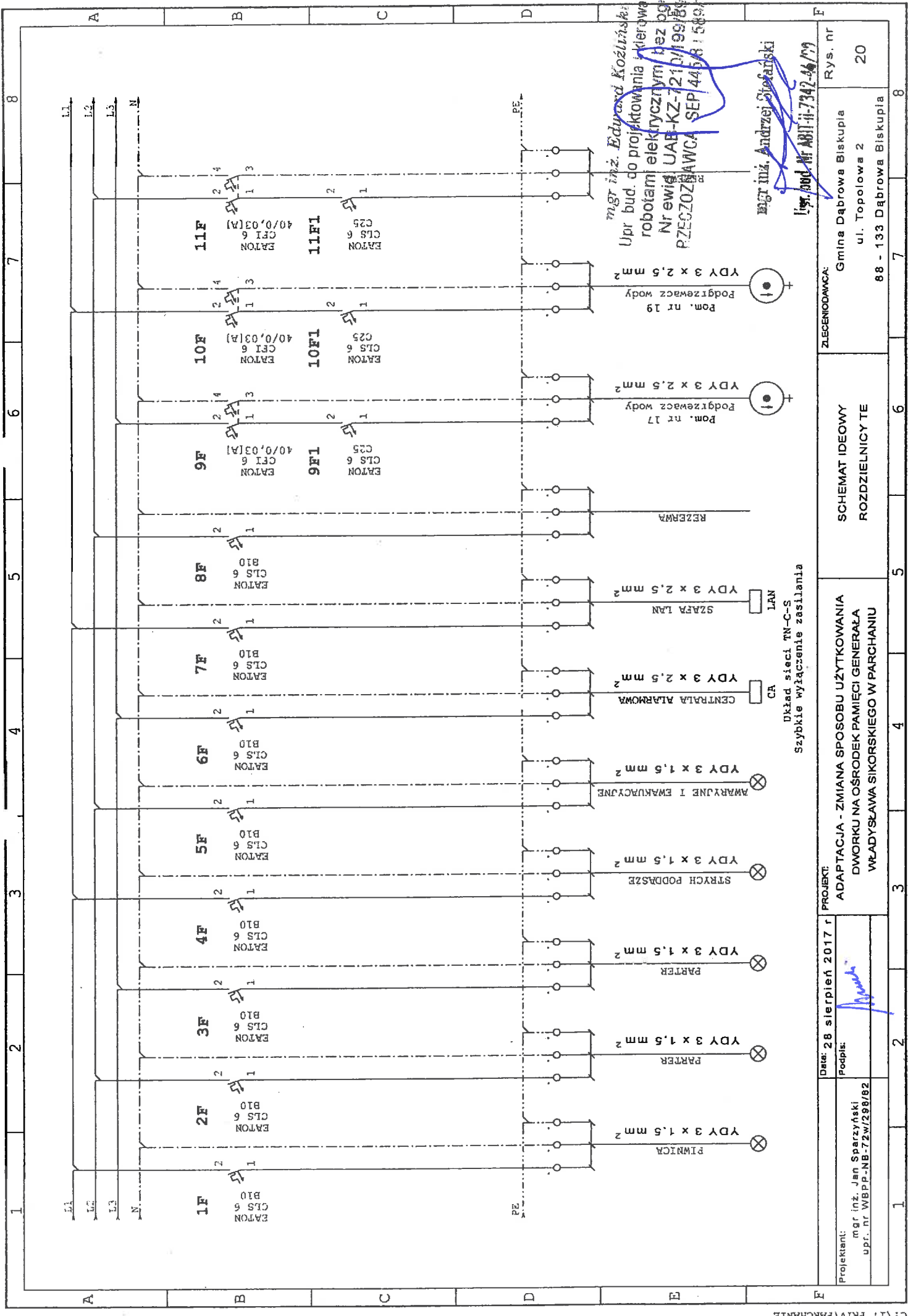


mgr inż. *Edward Kozłowski*
 Upr. bud. do projektowania i nadzoru
 robotami elektrycznymi
 Nr ewid. UAB-KZ-7210/1990
 RZECZOZNAWCA SEP 458 1540

mgr inż. *Andrzej Stefański*
 Upr. bud. Nr ABIT-ij-7342-46/99

Układ sieci TN-C-S
 Szybkie wyłączenie zasilania

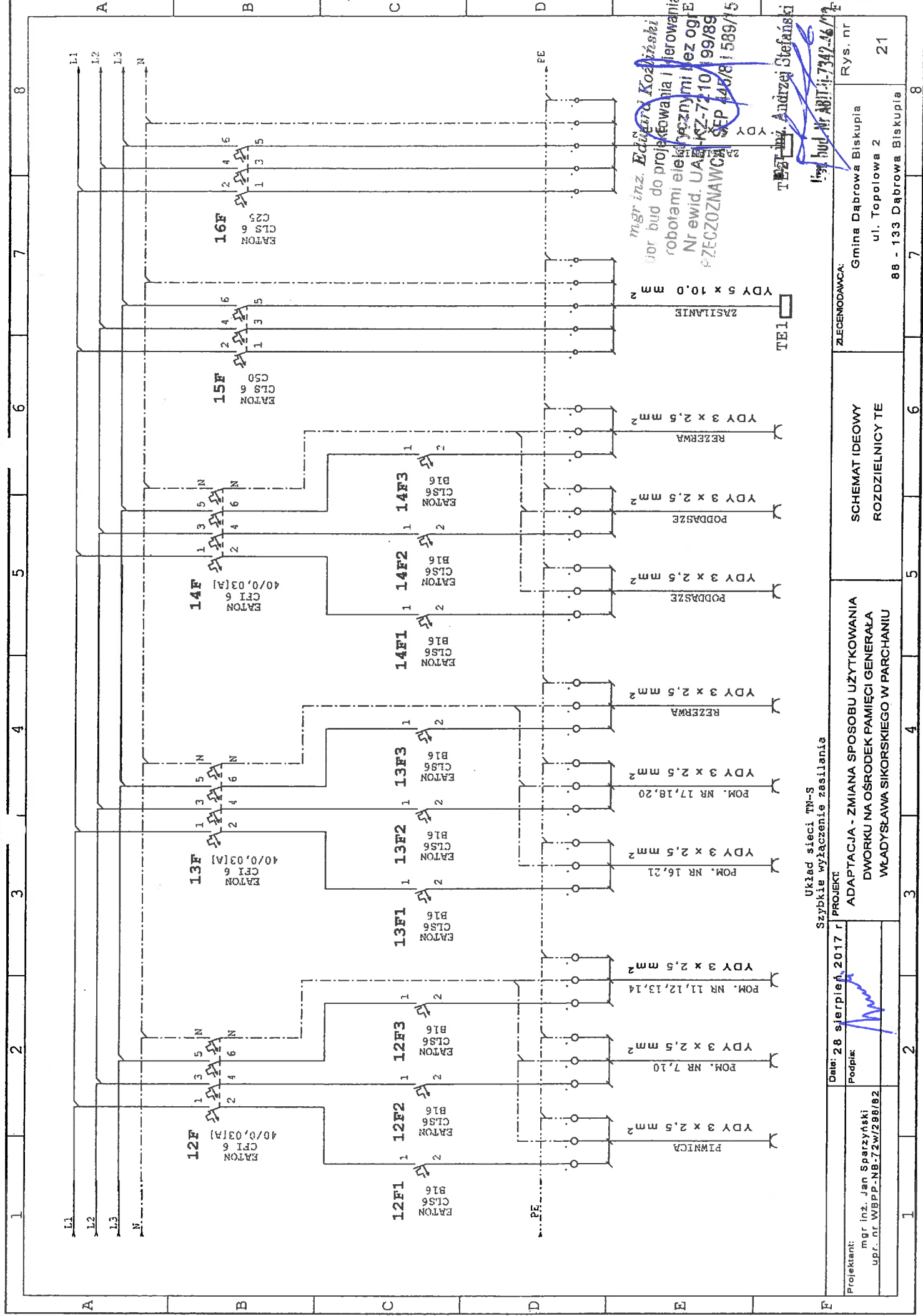
Projektant: mgr inż. Jan Szarzyński upr. nr. WBPP-NB-72/W/298/82		Data: 28 sierpień 2017 r.		PROJEKT: ADAPTACJA - ZMIANA SPOSOBU UŻYTKOWANIA DWORKU NA OŚRODEK PAMIĘCI GENERAŁA WŁADYSŁAWA SIKORSKIEGO W PARCHANIU		SCHEMAT IDEOWY ROZDZIELNICZY TE		ZLECENIODAWCA: Gmina Dąbrowa Biskupia ul. Topolowa 2 88 - 133 Dąbrowa Biskupia		Rys. nr 19	
1	2	3	4	5	6	7	8	9	10	11	12



mgr inż. Edward Koźłowski
 Upr. bud. do projektowania i kierowania robotami elektrycznym bez og.
 Nr ewid. UAB-KZ-721-D/199/80
 PRZECZOZNAWCA SEP 4453815097

mgr inż. Andrzej Sierafski
 Licz. bud. Nr AB11-ii-7347-46/199

Projektant: mgr inż. Jan Szarzyński upr. nr WBPPP-NB-72w/298/82		Data: 28 sierpień 2017 r Podpis: <i>[Signature]</i>		PROJEKT: ADAPTACJA - ZMIANA SPOSOBU UŻYTKOWANIA DWORKU NA OŚRODEK PAMIĘCI GENERAŁA WŁADYSŁAWA SIKORSKIEGO W PARCZANIU		ZLECENODAWCA: Gmina Dąbrowa Biskupia ul. Topolowa 2 88 - 133 Dąbrowa Biskupia		Rys. nr 20			
SCHEMAT IDEOWY ROZDZIELNICZY TE				Szybkie wyłączenie zasilania Układ sieci TN-C-S				7		8	

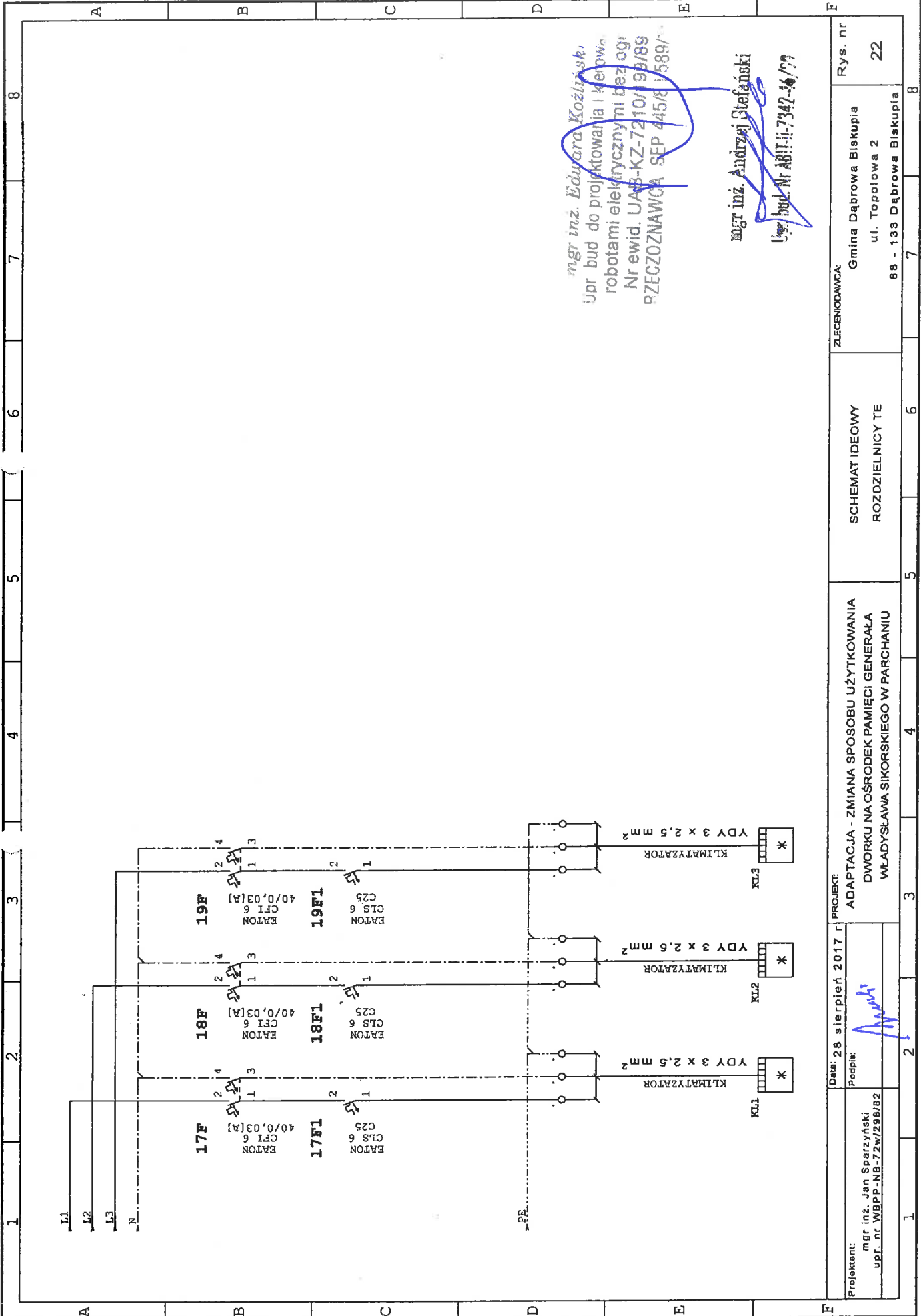


mgr inż. **Edyta Koźmińska**
 inż. bud do projektowania i kierowania
 robotami elektrycznymi bez ograniczeń
 Nr ewid. UAB: KZ-7410/199/89
 SZCZECIŃ
 SEP 1998/1589/5

mgr inż. **Andrzej Stefański**
 inż. bud Nr ABIT-ii-7347-16/1998

Układ sieci TN-S
 Szybkie wyłączenie zasilania

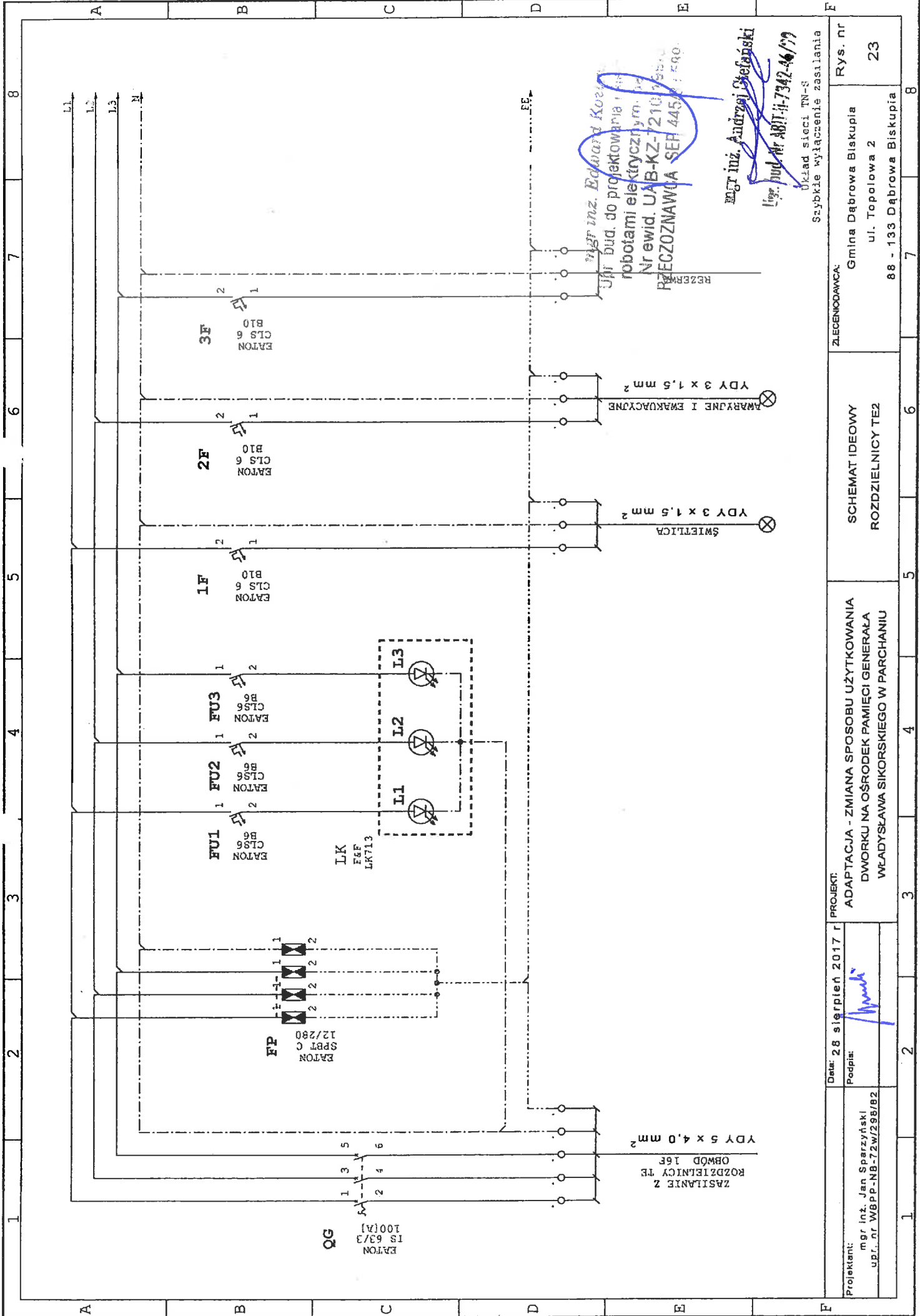
Projektant: mgr inż. Jan Sparzyński upr. nr WBP-P-NB-72w/298/82	Date: 28 sierpień, 2017 r	PROJEKT	SCHEMAT IDEOWY ROZDZIELNICY TE		ZLECENIODAWCA: Gmina Dąbrowa Biskupia ul. Topolowa 2 88 - 133 Dąbrowa Biskupia	Rys. nr 21
---	---------------------------	---------	-----------------------------------	--	---	---------------



mgr inż. Eduarda Kozłowski,
 Upr. bud. do projektowania i kierowa-
 robotami elektrycznymi bez ogr.
 Nr ewid. UAB-KZ-7210/198/89
 RZECZOZNAWCA SEP 445/81589/

mgr inż. Andrzej Stefański
 Upr. bud. Nr ABIT.1.7342-46/99

Projektant: mgr inż. Jan Sparczyński upr. nr WBPPP-NB-72w/298/82	Data: 28 sierpień 2017 r. Podpis: <i>[Signature]</i>	PROJEKT: ADAPTACJA - ZMIANA SPOSOBU UŻYTKOWANIA DWORKU NA OŚRODEK PAMIĘCI GENERAŁA WŁADYSŁAWA SIKORSKIEGO W PARCHANIU	SCHEMAT IDEOWY ROZDZIELNICY TE	ZLECENIODAWCA: Gmina Dąbrowa Biskupia ul. Topolowa 2 88 - 133 Dąbrowa Biskupia	Rys. nr 22
--	---	--	-----------------------------------	---	---------------

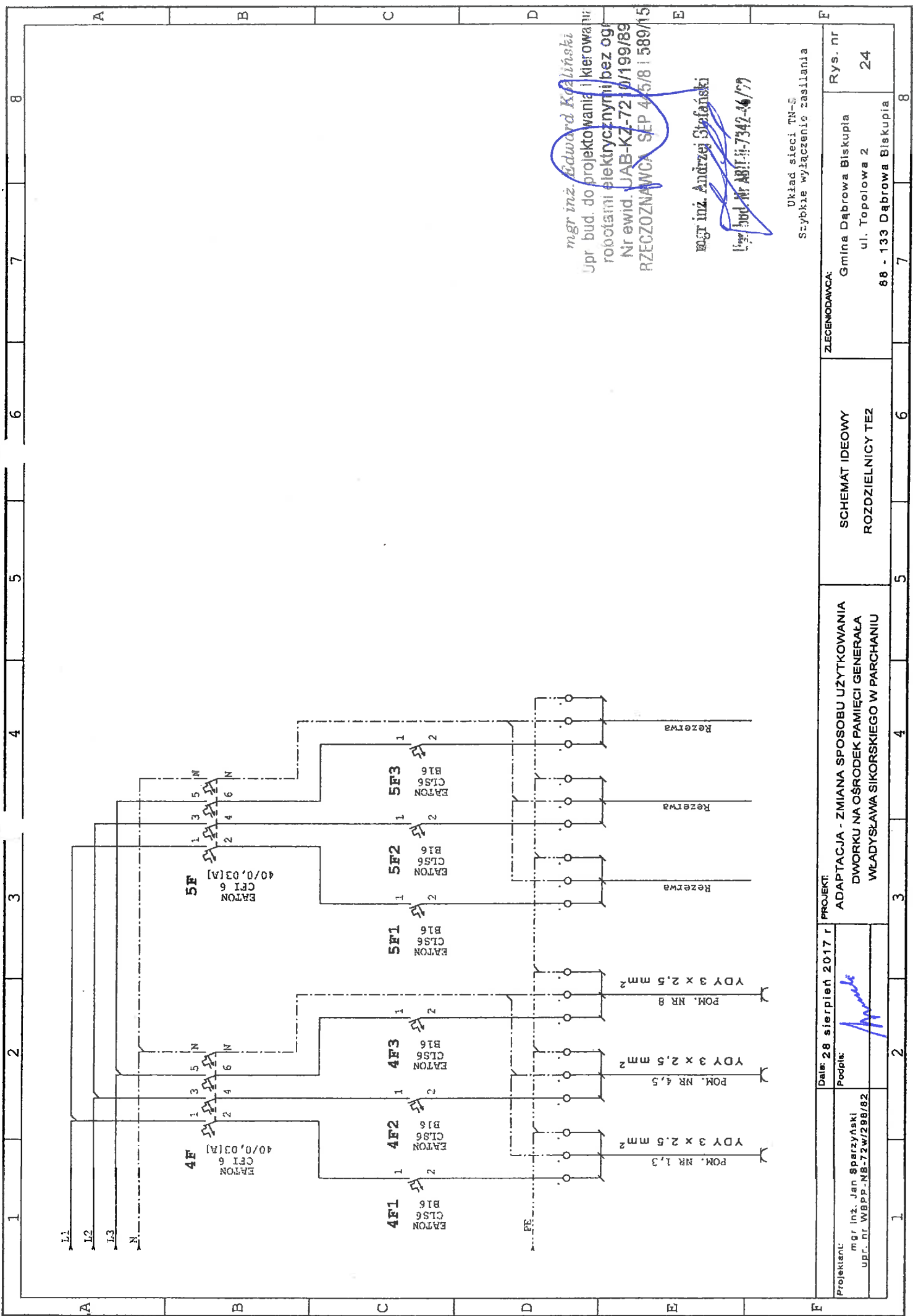


mgr inż. Edward Kowalski
 Upr. bud. do projektowania i
 robotami elektrycznymi
 Nr ewid. UAB-KZ-7210/2008
 PRZECZOZNAWA A SEH 445 1 590

mgr inż. Andrzej Stefanowski
 Upr. bud. Nr ABIT-ii-7342-46/99

Wyk. inż. TN-S
 Szybkie wyłączenie zasilania

Projektant: mgr inż. Jan Sparczyński upr. nr WB.PP-NB-72W/296/02		Data: 28 sierpień 2017 r. Podpis: <i>[Signature]</i>		PROJEKT: ADAPTACJA - ZMIANA SPOSOBU UŻYTKOWANIA DWORKU NA OŚRODEK PAMIĘCI GENERALA WŁADYSŁAWA SIKORSKIEGO W PARCHANIU		SCHEMAT IDEOWY ROZDZIELNICY TEZ		ZLECENIODAWCA: Gmina Dąbrowa Biskupia ul. Topolowa 2 88 - 133 Dąbrowa Biskupia		Rys. nr 23	
--	--	---	--	--	--	------------------------------------	--	---	--	---------------	--



mgr inż. Edward Kwański
 Upr. bud. do projektowania i kierowania
 robotami elektrycznymi bez og.
 Nr ewid. UAB-KZ-72/0/199/89
 RZECZOZNAWCA SEP 4/5/8 i 589/15

mgr inż. Andrzej Stefański
 Licz. bud. Nr ABII-II-7342-46/77

Układ sieci TN-S
 Szybkie wyłączenie zasilania

Projektant: mgr inż. Jan Spaczyński upr. nr. WBPP-NB-72w/298/82	Data: 28 sierpień 2017 r. Podpis: <i>[Signature]</i>	PROJEKT: ADAPTACJA - ZMIANA SPOSOBU UŻYTKOWANIA DWORKU NA OŚRODEK PAMIĘCI GENERALA WŁADYSŁAWA SIKORSKIEGO W PARCZANIU	SCHEMAT IDEOWY ROZDZIELNICY TEZ	ZLEGENODAWCA: Gmina Dąbrowa Biskupia ul. Topolowa 2 88 - 133 Dąbrowa Biskupia	Rys. nr 24
---	---	--	------------------------------------	--	---------------