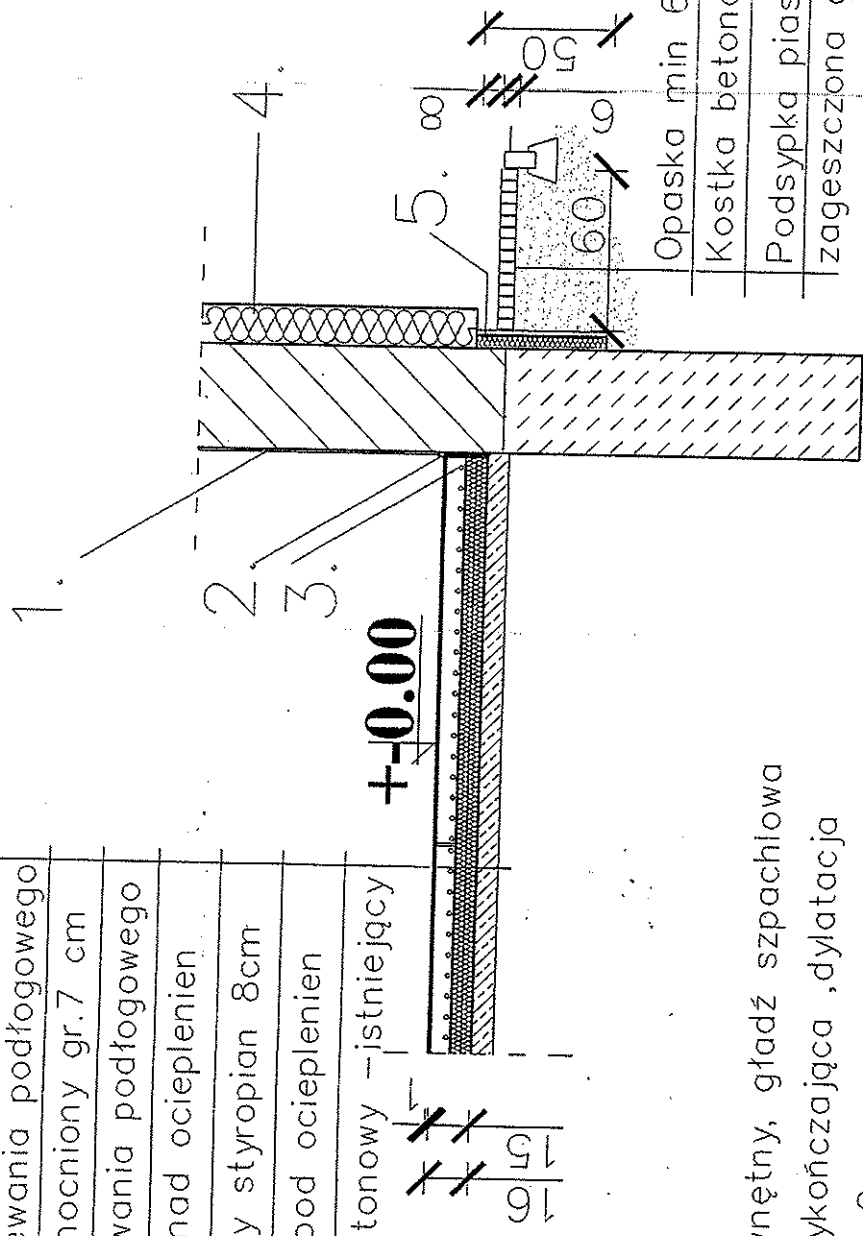


Ogrzewanie podłogowe

- Ogładzina podłogowa GREES
- Warstwa poziomująca
- Beton ogrzewania podłogowego dylatowany, zmocniony gr. 7 cm
- RURA ogrzewania podłogowego
- Folia nad ocieplenien
- Twardy styropian 8cm
- Folia pod ocieplenien
- Podkład betonowy – istniejący

+0.00



- 1. Tynk wewnętrzny, gładź szpachlowa
- 2. Listwa wykończająca, dylatacja
- 3. styropian 2 cm
- 4. Ocieplenie styropian 15 cm metodą "Lekk-mokrą"
- 5. styropian twardy "styrodur" gr. 5cm, płytki klinkierowe

- Opaska min 60 cm
- Kostka betonowa gr. 6cm
- Podsyпка piaskowo-cementowa zageszczona gr. min 20cm

OBIEKT:	SROPOWISKOWY DOM SAMODIACY (remont i zmiana sposobu użytkowania ze siedziby w/wosar)
ADRES OBIEKTU:	WONORZE Gmina Dąbrowa Biskupia dr. nr 974
INWESTOR:	Gmina Dąbrowa Biskupia ul. Topolowa 2, 88-133 Biskupia Biskupia
PROJEKTANT:	mgr inż. Mariusz Lisiecki nr uprawnień: 71209/86 i 7342/67494
OPRACOWIŁ:	mgr inż. Mariusz Lisiecki nr uprawnień: 71209/86 i 7342/67494
BRANŻA:	MAZHA RYSUNKU:
ARCHITEKTURA	SZCZEGÓL
	Podłogi projektowanej Opasłki
	10.02.2014 1:20
	5.

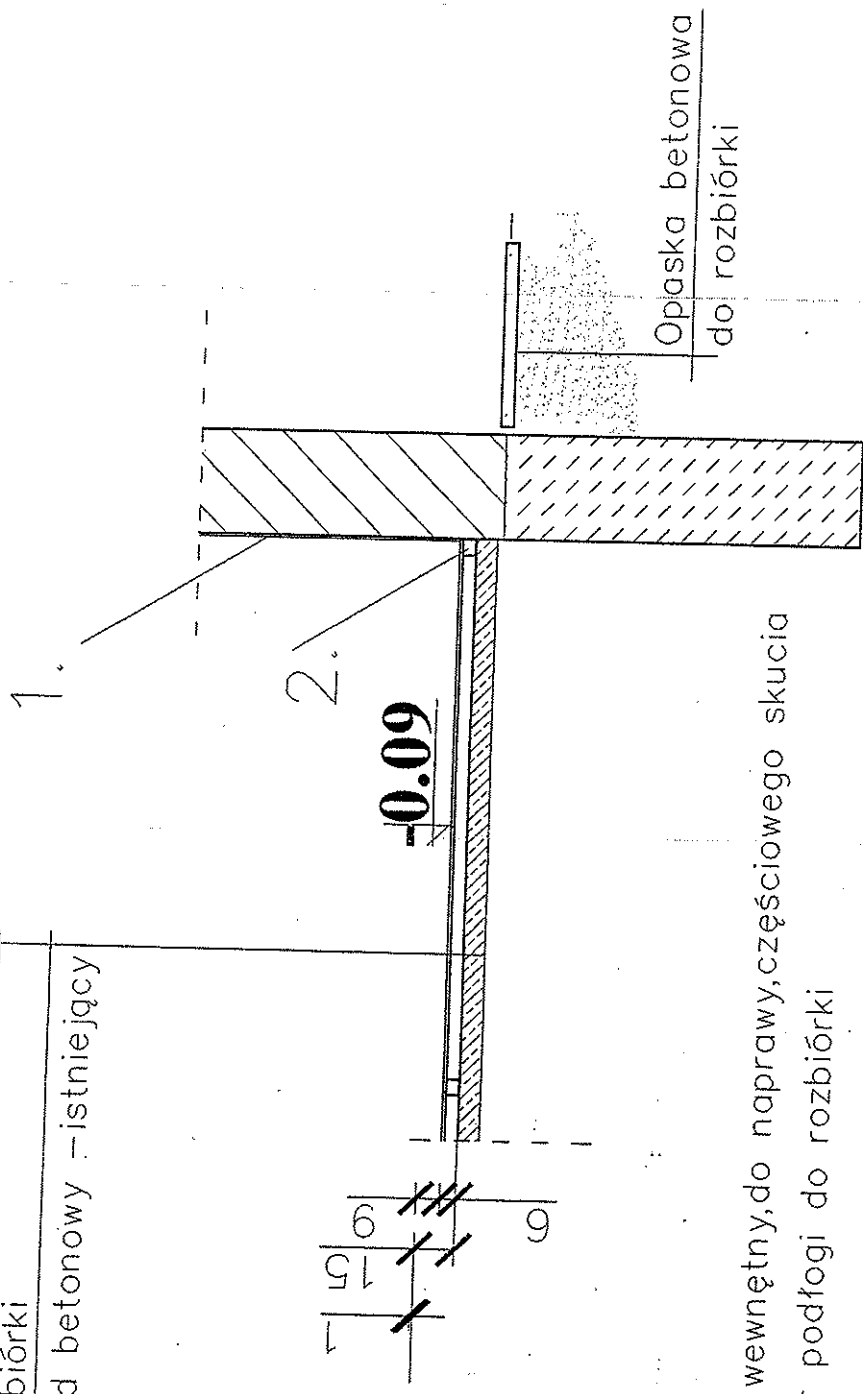
Istniejąca podłoga

Podłoga z desek na legarach
do rozbiórki

Podkład betonowy istniejący

+0.00

-0.09



1. Tynk wewnętrzny, do naprawy, częściowego skucia
2. Legar podłogi do rozbiórki

OBIEKT:	ŚRODOWISKOWY DOM SAMODIŹNYC (element i zmiana sposobu użytkowania ze szpitala, znajdującej w Wronce)		
ADRES OBIEKTU:	WONORZE Gmina Dąbrowa Biskupia dz.nr 97/4		
INWESTOR:	Gmina Dąbrowa Biskupia ul. Topolowa 2, 88-133 Dąbrowa Biskupia		
PROJEKTANT:	mgr inż. Mariusz Lisettej nr uprawnień: 71209/86 i 7342/67494		
OPRACOWAŁ:	mgr inż. Mariusz Lisettej nr uprawnień: 71209/86 i 7342/67494		
BRANŻA:	MAZHA RYSUNKU:		
ARCHITEKTURA	SZCZEGÓŁ	DATA: 10.02.2014	NR: 6.
Podłoga istniejącej i Opaski			

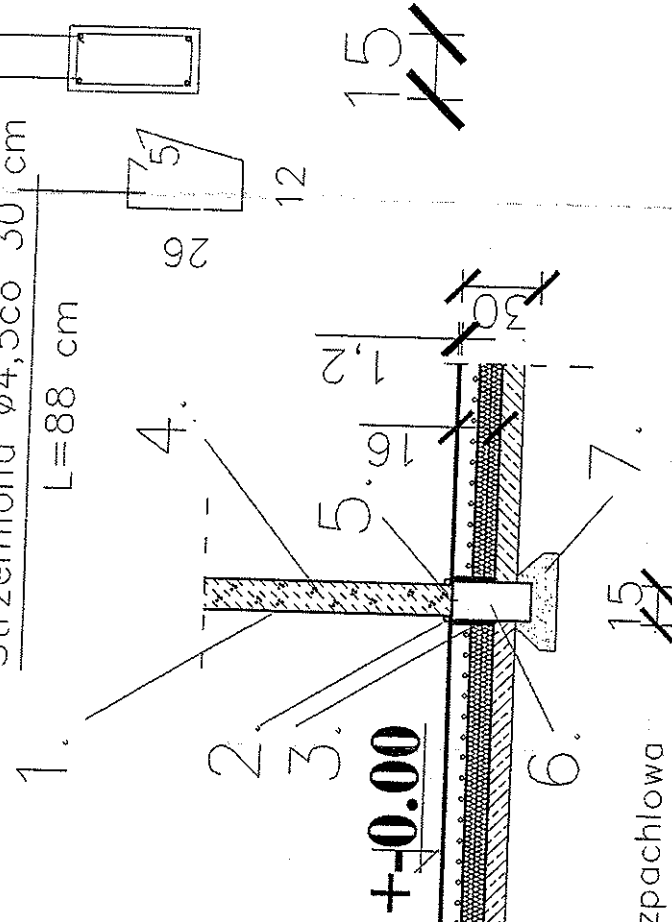
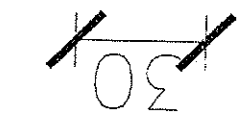
Ścianki działowe

Ogładzina podłogowa GREES
Warstwa poziomująca
Beton ogrzewania podłogowego dylatowany, zmocniony gr. 7 cm
RURA ogrzewania podłogowego
Folia nad ocieplenien
Twardy styropian 8cm
Folia pod ocieplenien
Podkład betonowy – istniejący

4 pręty $\varnothing 10$ stal 18G2

Strzemiona $\varnothing 4,5$ co 30 cm

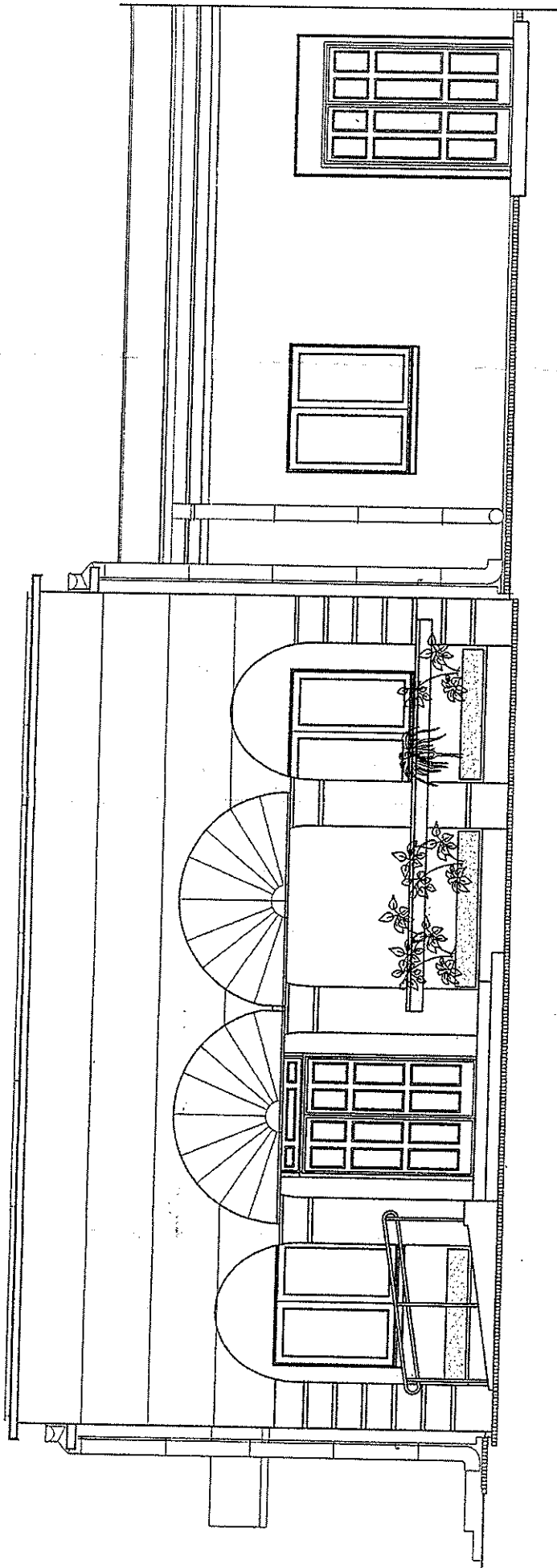
L=88 cm



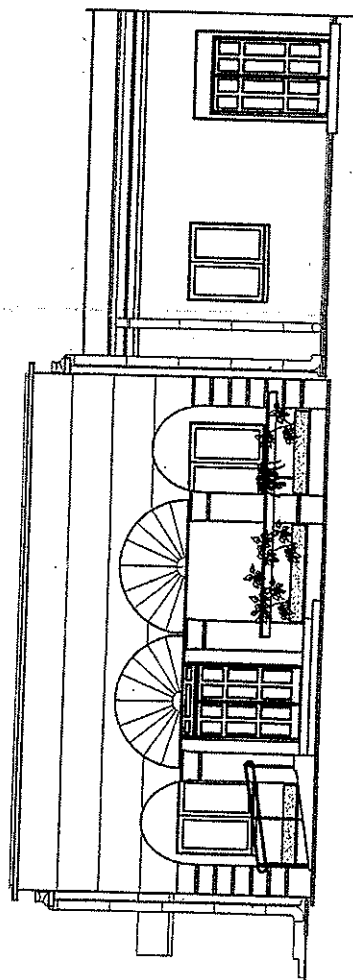
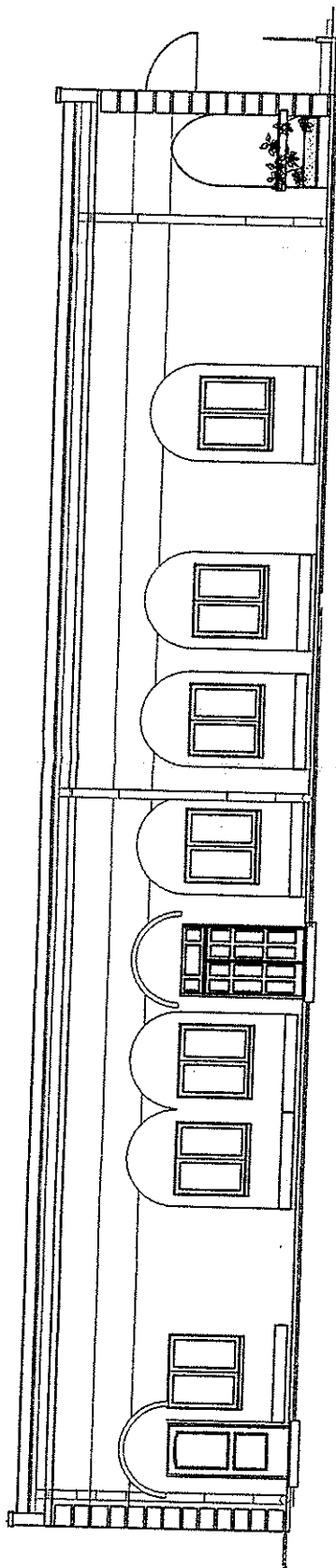
+0.00

1. Tynk wewnętrzny, gładź szpachlowa
2. Listwa wykończająca, dylatacja
3. Styropian 2 cm
4. Ścianka działowa gazobeton
5. Izolacja pozioma
6. Fundament 30x15 beton C 16/20 (B-20) stal $\varnothing 4.5$ co 30cm
7. Piasek stabilizowany cementem

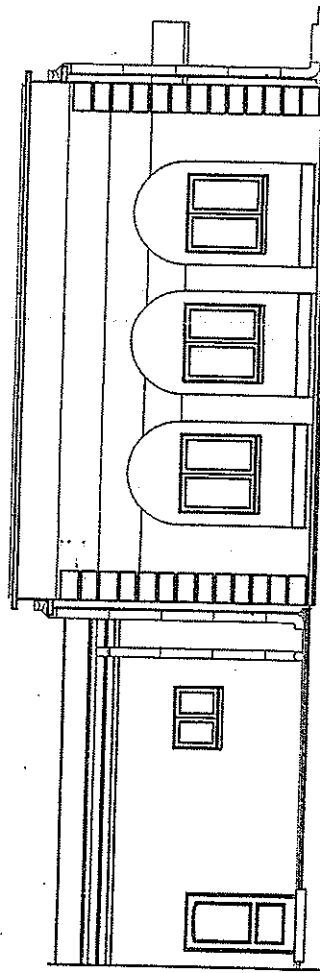
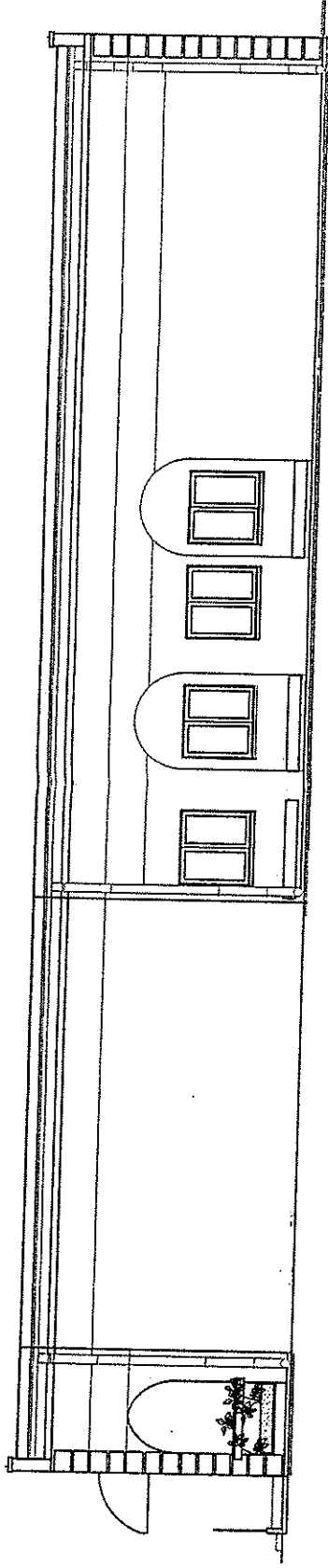
OBIEKT:	§BODULSKOWY DOM SAMORODNY (remont i sanacja spadozbiu - uszykowana ze świetlity wstępującej w Warszawie)
ADRES OBIEKTU:	WONORZE Gmina Dąbrowa Biskupia dz.nr 97/4
INWESTOR:	Gmina Dąbrowa Biskupia ul.Topolowa 2, 88-133 Babrowa Biskupia
PROJEKTANT:	mgr inż. Mariusz Linielty nr uprawnień: 7120/9866 1734/2674/94
OPRACOWAŁ:	mgr inż. Mariusz Linielty nr uprawnień: 7120/9866 1734/2674/94
BRANŻA:	MAZOWIA KRSZAKI
ARCHITEKTURA	SZCZEGÓŁ
Scianki działowej-projektowanej	DATA: 10.02.2014
	SKALA: 1:20
	NR: 7.



OBIEKT:	ŚRODOWISKOWY DOM SAMOPOMOCY (renowacja i zmiana sposobu użytkowania ze świetlicy wiejskiej w Wiosnach)
ADRES OBIEKTU:	WONORZE Gmina Dębrowa Biskupia dz.nr 97/4
INWESTOR:	Gmina Dębrowa Biskupia ul. Topolowa 2, 88-133 Dębrowa Biskupia
PROJEKTANT:	mgr inż. Mariusz Lisiecki nr uprawnień: 71209/986 17342/674/94
OPRACOWAŁ:	mgr inż. Mariusz Lisiecki nr uprawnień: 71209/986 17342/674/94
RYSUJĄCY:	MARZHA RYSUJĄCY
ARCHITEKTURA:	ELEWACJA FRONT
	DATA: 10.02.2014
	SKALA: 1:50
	NR: 8.

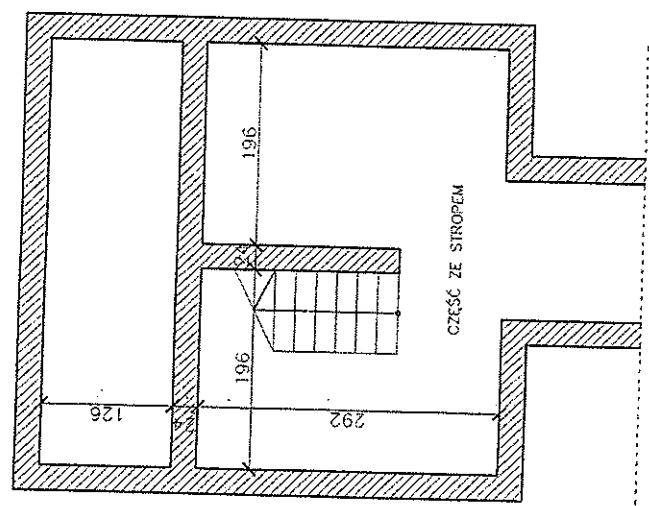
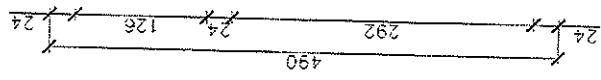
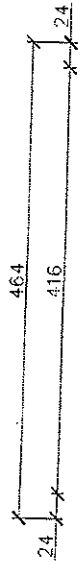


OBJEKT:	ŚRODOWISKOWY DOM SĄTOPOMOCY (członi i zmarła osoba) - ul. Leśmistrza ze świątliwej w. Wodna
ADRES OBIEKTU:	WONORZE - Gmina Dąbrowa Biskupia dz.nr 97/A
INWESTOR:	Gmina Dąbrowa Biskupia ul. Topolewa 2, 88-133 Dąbrowa Biskupia
PROJEKTANT:	mgr inż. Mariusz Linettej nr uprawnień: 7120/986 i 7342/674/94
OPRACOWAŁ:	mgr inż. Mariusz Linettej nr uprawnień: 7120/986 i 7342/674/94
BRANŻA:	MAZINA RYSUNKU
ARCHITEKTURA	ELEWACJA FRONT , BOK
NR:	DATA: 10.02.2014
SCALA:	1:100
9.	

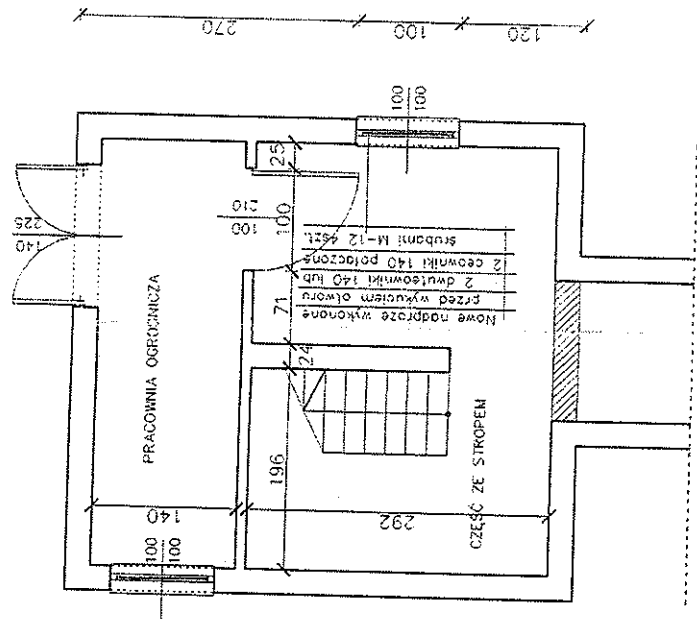
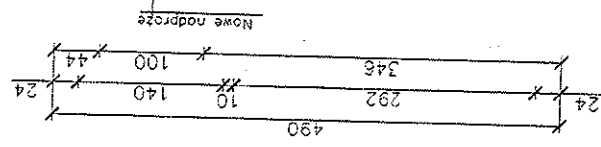
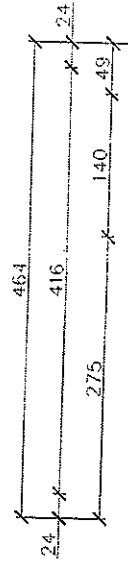


OBIEKT:	ŚRODOWISKOWY DOM SAMOPOMOCY (remont i zmiany sposobu użytkowania ze świetlnej w. Wosnera)		
ADRES OBIEKTU:	WONORZE	Gmina Dąbrowa Biskupia	dz.nr 97/4
INWESTOR:	Gmina Dąbrowa Biskupia ul Topolewa 2, 88-133 Biegorów Biskupia		
PROJEKTANT:	mgr inż. Mariusz Linettej nr uprawnień: 71209/86 i 7342/67494		
OPRACOWAŁ:	mgr inż. Mariusz Linettej nr uprawnień: 71209/86 i 7342/67494		
BRANŻA:	BUDOWA RYSUNKU:		
ARCHITEKTURA	ELEWACJA		DATA: 10.02.2014 M.S. SKALA: 1:100 NR: 10.

Inwentaryzacja



Pracownia ogrodnicza



OBIEKT:	SROPOWISKOWY DOM SANSKROMOCTY (remont i zmiana sposobu użytkowania ze świetlicy wiejskiej w Woosna)
ADRES OBIEKTU:	WONORZE - Gmina Dąbrowa Biskupia dz.nr 97/4
INWESTOR:	Gmina Dąbrowa Biskupia ul Topolowa 2, 38-133 Dąbrowa Biskupia
PROJEKTANT:	mgr inż. Mariusz Linciej nr uprawnień: 7120/9/86 i 7142/6/4/94
OPRACOWAŁ:	mgr inż. Mariusz Linciej nr uprawnień: 7120/9/86 i 7142/6/4/94
BRANŻA:	MALARZ PRACOWNIA
ARCHITEKTURA:	PRACOWNIA OGRODNICZA
	1:50
	II.