

- 1 Gruntowa pompa ciepła 21,2kW
 2 Zbiornik ciepłej wody użytkowej 390l
 3 Zbiornik buforowy wody grzewczej 750l
 4 Naczynie przeponowe obiegu solanki 50l
 5 Naczynie przeponowe obiegu grzewczego 50l
 6 Naczynie przeponowe wody użytkowej 25l
 7 Stacja uzdatniania wody
 A Obieg grzewczy - centrala wentylacyjna
 B Obieg grzewczy - centrala wentylacyjna
 C Z proj. przyłącza wodociągowego

SZECZYNANCA DO SPRAW ZABEZPIECZEŃ
 PRZECIWPÓŻAROWYCH

inż. Stanisław Stasiak 255/93
 (miejscowość, data)

Wg. Wyk. 20.03.14

Zgodność projektu z wymaganiami

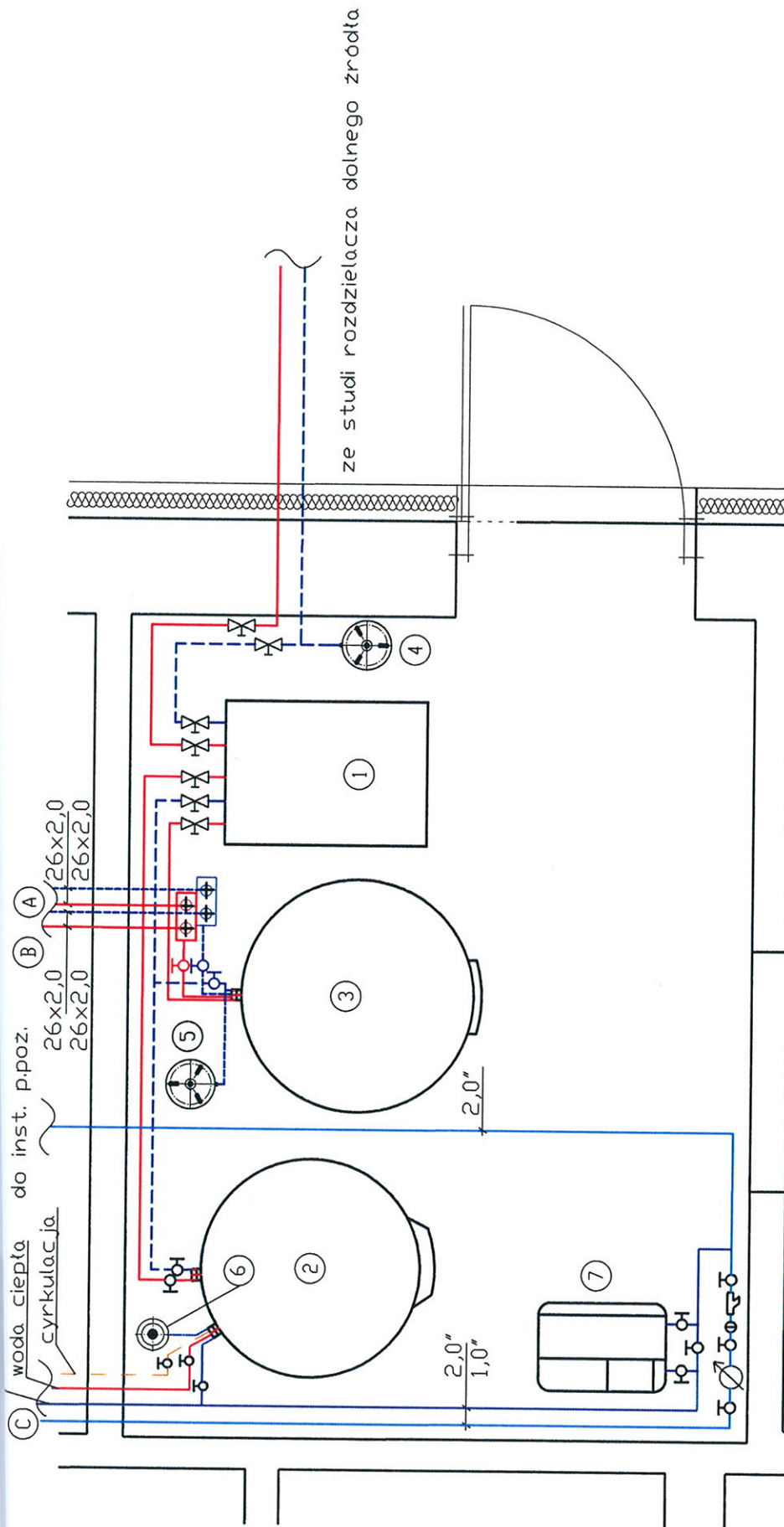
ochrony przeciwpożarowej

stwierdzam

bez uwag

z uwagami:

OBIEKT:	Środowiskowy Dom Samopomocy
ADRES OBIEKTU:	Wonorze Gmina Dąbrowa Biskupia dz. nr. 97/4
INWESTOR:	Gmina Dąbrowa Biskupia ul. Topolowa 2, 88-133 Dąbrowa Biskupia
PROJEKTANT:	mgr inż. Anna Mirosław upr. KUP/0158/PWOS/12
OPRACOWAŁ:	mgr inż. Anna Mirosław upr. KUP/0158/PWOS/12
BRANŻA:	NAZWA RYSUNKU:
DATA:	SKALA:
NR:	NR:
Sanitarna	RZUT KOTŁOWNI
	02.2014 1:100 S.9



- ① Gruntowa pompa ciepła 21,2kW
 ② Zbiornik ciepłej wody użytkowej 390l
 ③ Zbiornik buforowy wody grzewczej 750l
 ④ Naczynie przeponowe obiegu solanki 50l
 ⑤ Naczynie przeponowe obiegu grzewczego 50l
 ⑥ Naczynie przeponowe wody użytkowej 25l
 ⑦ Stacja uzdatniania wody
 A Obieg grzewczy - centrala wentylacyjna
 B Obieg grzewczy - centrala wentylacyjna
 C z proj. przyłącza wodociągowego

RZECZOWNICZA DO SPRAW ZABEZPIECZEŃ
 PRZECIWPÓŻAROWYCH

Inż. Stanisław Stasiak 255/93
 20.03.14
 (miejscowość, data)

Zgodność projektu z wymaganiami
 ochrony przeciwpożarowej
 stwierdzam
 bez uwag z uwagami:

OBIEKT:	Śródowniskowy Dom Samopomocy
ADRES OBIEKTU:	Wonorze Gmina Dąbrowa Biskupia dz. nr.97/4
INWESTOR:	Gmina Dąbrowa Biskupia ul. Topolowa 2, 88-133 Dąbrowa Biskupia
PROJEKTANT:	mgr inż. Anna Mirosław upr. KUP/0158/PWOS/12
OPRACOWAŁ:	mgr inż. Anna Mirosław upr. KUP/0158/PWOS/12
BRANŻA:	NAZWA RYSUNKU: DATA: SKALA: NR:
Sanitarna	RZUT KOTŁOWNI 02.2014 1:100 S.9